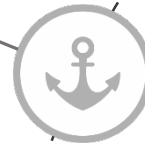




ПРАВИТЕЛЬСТВО
ЯРОСЛАВСКОЙ ОБЛАСТИ

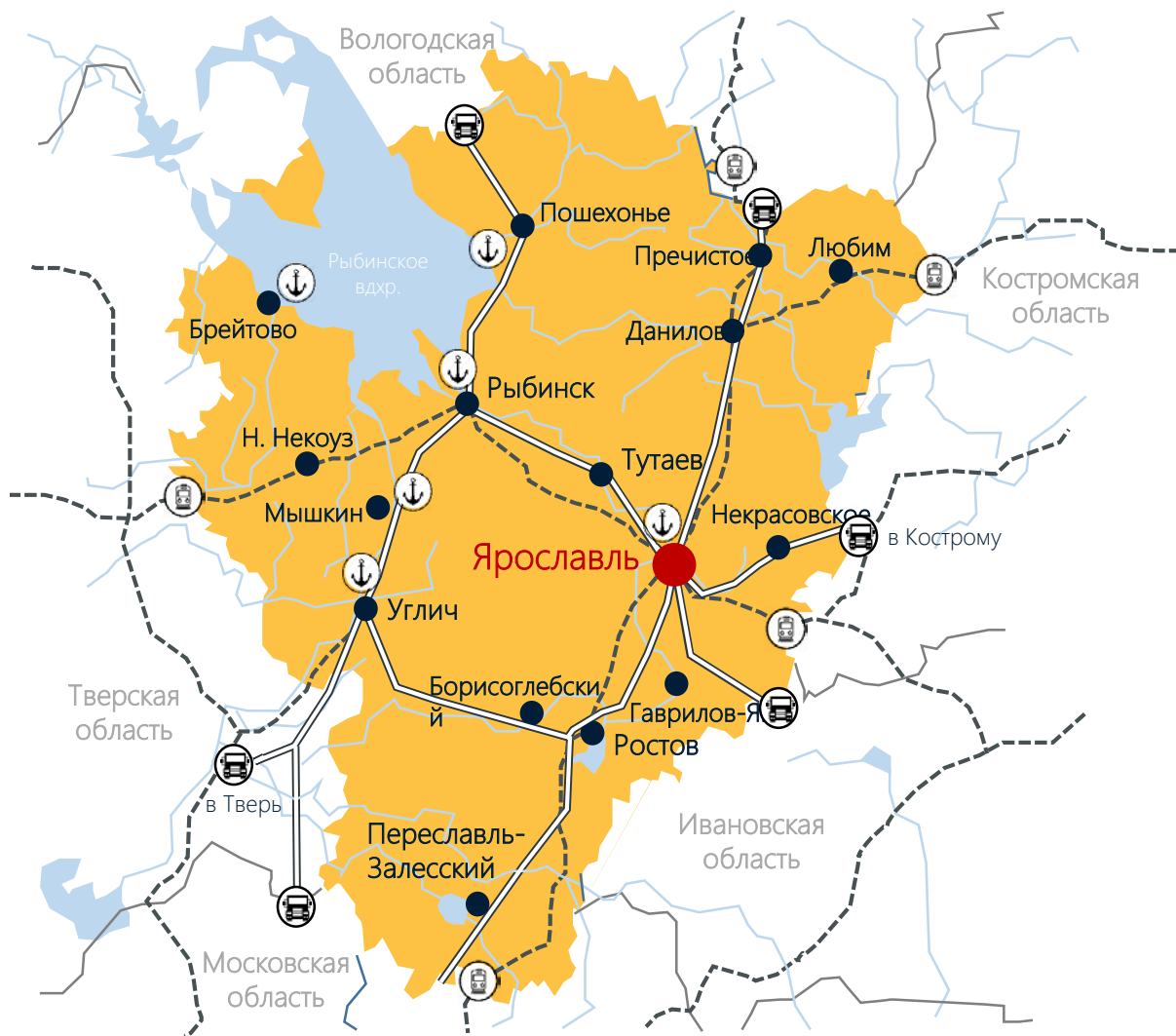


Инвестиционные предложения
агропромышленного комплекса
ЯРОСЛАВСКОЙ ОБЛАСТИ



ОБЩАЯ ИНФОРМАЦИЯ
О РЕГИОНЕ

Общая информация о регионе



36,2

Тыс. км²

Площадь
региона



1,27

Млн чел.

Население
региона



50,1

%

Экономически
активное население



Автомобильное сообщение:

272 км до Москвы,
федеральная трасса М-8 «Холмогоры»



Воздушное сообщение:

40 мин. до Москвы
Аэропорт «Туношна» – пассажирские и грузовые
перевозки, статус международного



Водное сообщение:

560 км до Москвы
Речные порты: Ярославский, Рыбинский и Угличский –
пассажирские и грузовые перевозки



Железнодорожное сообщение:

3 часа до Москвы
Прямые поезда до Санкт-Петербурга, Нижнего
Новгорода, Самары

Экономический потенциал региона

Ключевые показатели экономики:

617,6
Млрд руб.

Валовый региональный продукт (2020) +1,4%

45 333
Рублей

Средняя заработная плата по Ярославской области (2022) + 10,3%

70,9
Лет

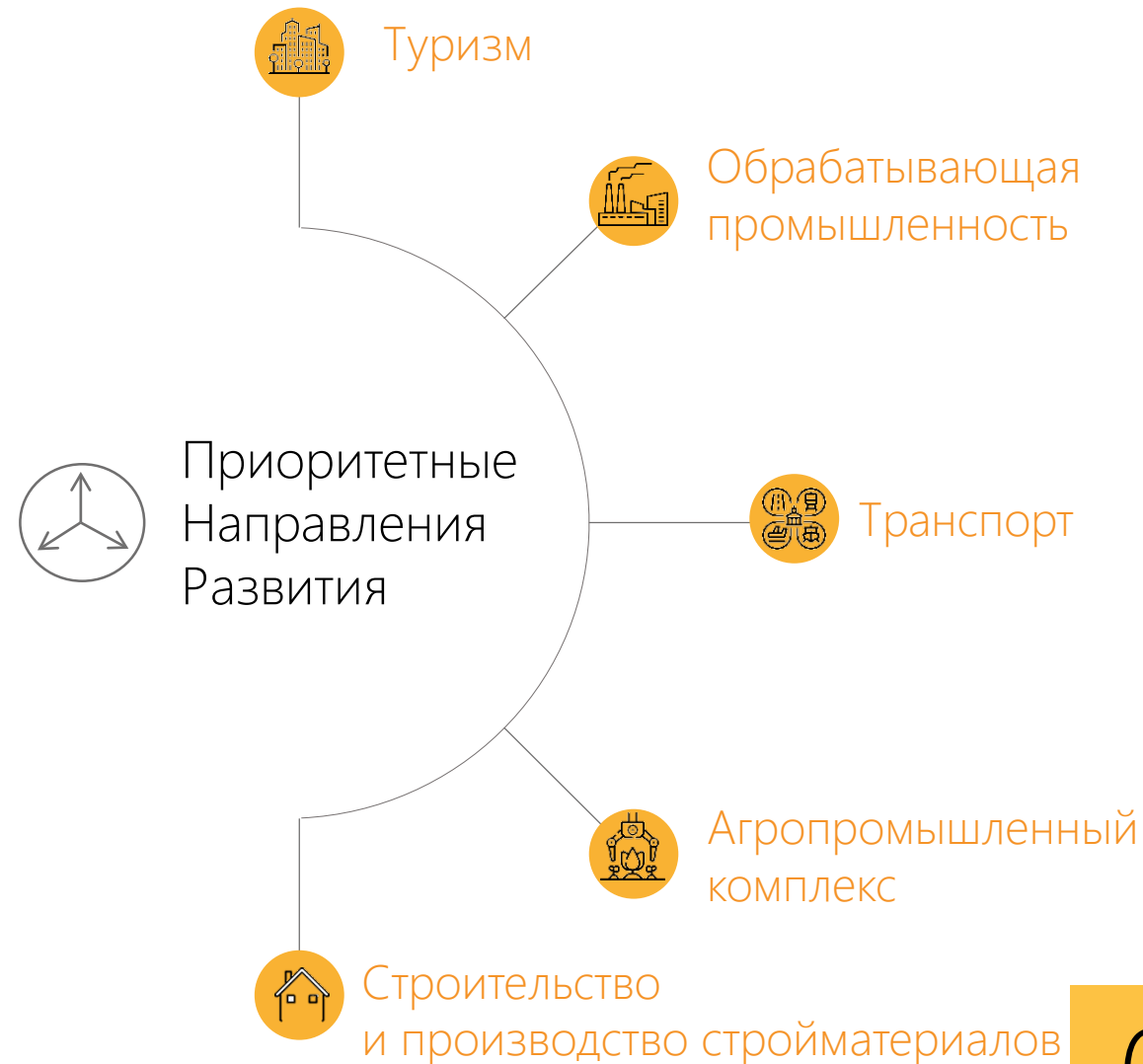
Средняя продолжительность жизни

109,9
Млрд руб.

Инвестиции в основной капитал (2021) + 12,4%

10
Место

Национальный рейтинг состояния инвестклимата (2022)





ТЕКУЩЕЕ РАЗВИТИЕ
РЕГИОНА

Территориальное инфраструктурное развитие



Комплексное применение всех доступных инструментов инфраструктурного развития:

4 Млрд руб.

ИБК
(ПП РФ 1189)

2,2 Млрд руб.

Бюджетные инвестиции в объекты инфраструктуры
(ПП РФ 1704)

5,7 Млрд руб.

Программа Минстроя РФ совместно с ТУРИЗМ.РФ
(ПП РФ № 218-п)

более 3 Млрд руб.

Инфраструктурные облигации

Условные обозначения:

 ИБК – одобрены заявки

 ИБК – причалы

Кадровый потенциал

Профессиональное образование в регионе:

380
школ

Б О Л Е Е

65
Техникумов/
колледжей

19
ВУЗов



В КОТОРЫХ ОБУЧАЮТСЯ

31,1 тыс.
студентов

368
аспиранта

2017: Ярославский Государственный Университет им. П.Г. Демидова вошел в число **опорных ВУЗов РФ**



Совместная научная деятельность **университетов** и компаний **Р-Фарм**



Совместные образовательные программы по стандартам компаний **Ranbaxy, Olympus, Р-Фарм**

Высшее образование:



ЯРОСЛАВСКИЙ ГОСУДАРСТВЕННЫЙ УНИВЕРСИТЕТ ИМ. П.Г. ДЕМИДОВА



ЯРОСЛАВСКИЙ ГОСУДАРСТВЕННЫЙ ТЕХНИЧЕСКИЙ УНИВЕРСИТЕТ



ФГБОУ ВО «ЯРОСЛАВСКАЯ ГОСУДАРСТВЕННАЯ СЕЛЬСКОХОЗЯЙСТВЕННАЯ АКАДЕМИЯ»



ЯРОСЛАВСКИЙ ГОСУДАРСТВЕННЫЙ ПЕДАГОГИЧЕСКИЙ УНИВЕРСИТЕТ ИМ. К.Д. УШИНСКОГО

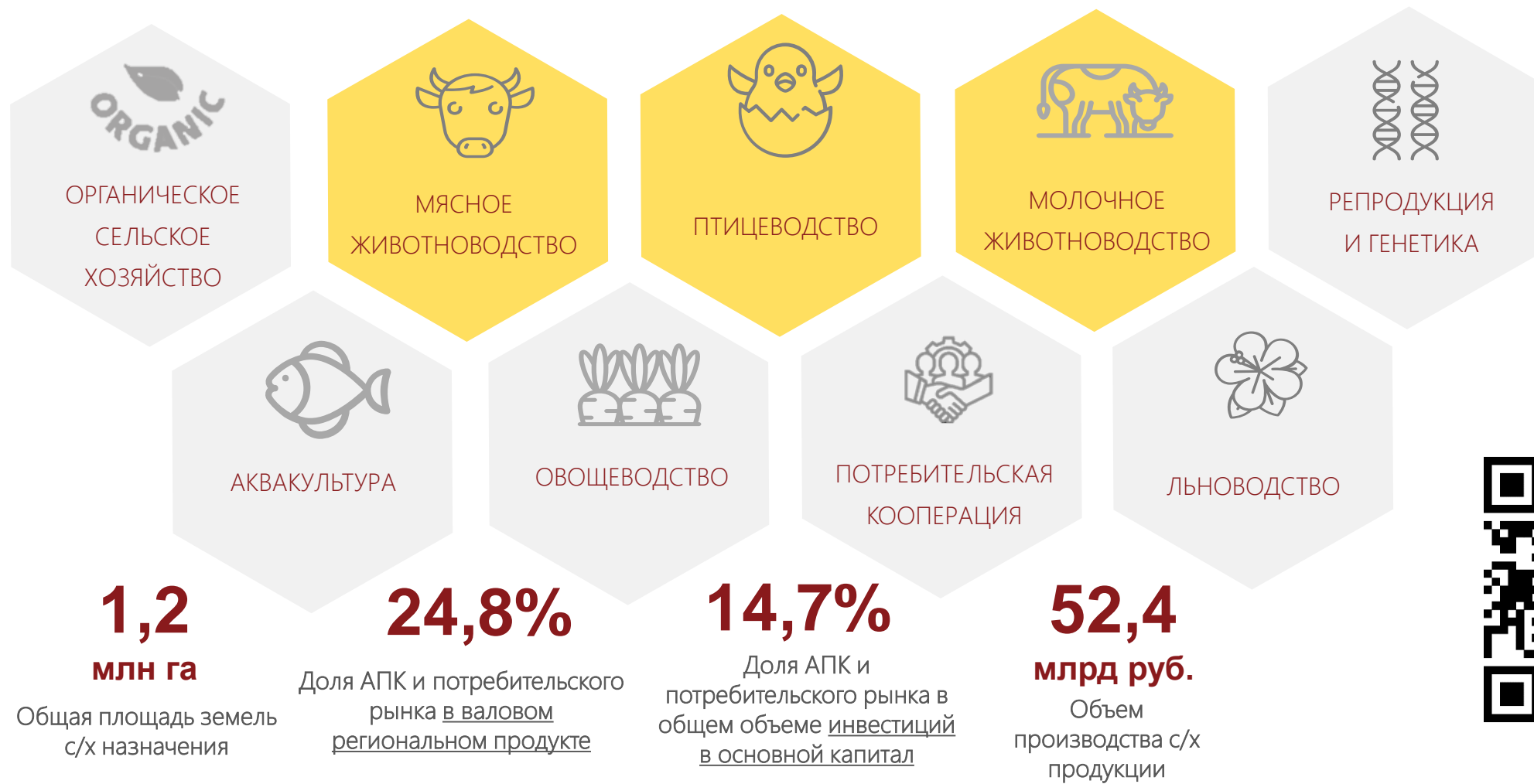


ЯРОСЛАВСКИЙ ГОСУДАРСТВЕННЫЙ МЕДИЦИНСКИЙ УНИВЕРСИТЕТ



РЫБИНСКИЙ ГОСУДАРСТВЕННЫЙ АВИАЦИОННЫЙ ТЕХНИЧЕСКИЙ УНИВЕРСИТЕТ ИМ. П.А. СОЛОВЬЕВА

Приоритетные направления развития АПК



ФОНД РЕГИОНАЛЬНОГО РАЗВИТИЯ

ПРОГРАММА

«ОБОРОТНЫЙ КАПИТАЛ»



СУММА

до 5 МЛН РУБ.



СТАВКА

5% ГОДОВЫХ



СРОКОМ

до 1 ГОДА

БЕЗ ПРИВЛЕЧЕНИЯ СОФИНАНСИРОВАНИЯ
СО СТОРОНЫ ЗАЕМЩИКА

ЦЕЛЬ - пополнение оборотных средств
(аренда, электроэнергия, зарплата, ГСМ,
удобрения, налоги и прочее)

ПРОГРАММА

«РАЗВИТИЕ»



СУММА

до 20 МЛН РУБ.



СТАВКА

3% при участии

(софинансировании) заемщика в
проекте от 20% до 50%

1% при участии

(софинансировании) заемщика
в проекте 50% и более



СРОКОМ

до 3 ЛЕТ

Участие в проекте (софинансирование) – будущие и предыдущие
затраты, осуществленные заемщиком в течение 1 года до или после
обращения в Фонд регионального развития

ЦЕЛЬ: приобретение недвижимого имущества, производственного
оборудования нового или бывшего в употреблении, сельхоз техник
техники и автотранспорта, за исключение легковых автомобилей

Преимущества Ярославской области



ВЫГОДНОЕ ЭКОНОМИКО-ГЕОГРАФИЧЕСКОЕ ПОЛОЖЕНИЕ



РАЗВИТАЯ ТРАНСПОРТНАЯ ИНФРАСТРУКТУРА



УНИКАЛЬНАЯ СИСТЕМА ПОДГОТОВКИ КАДРОВ



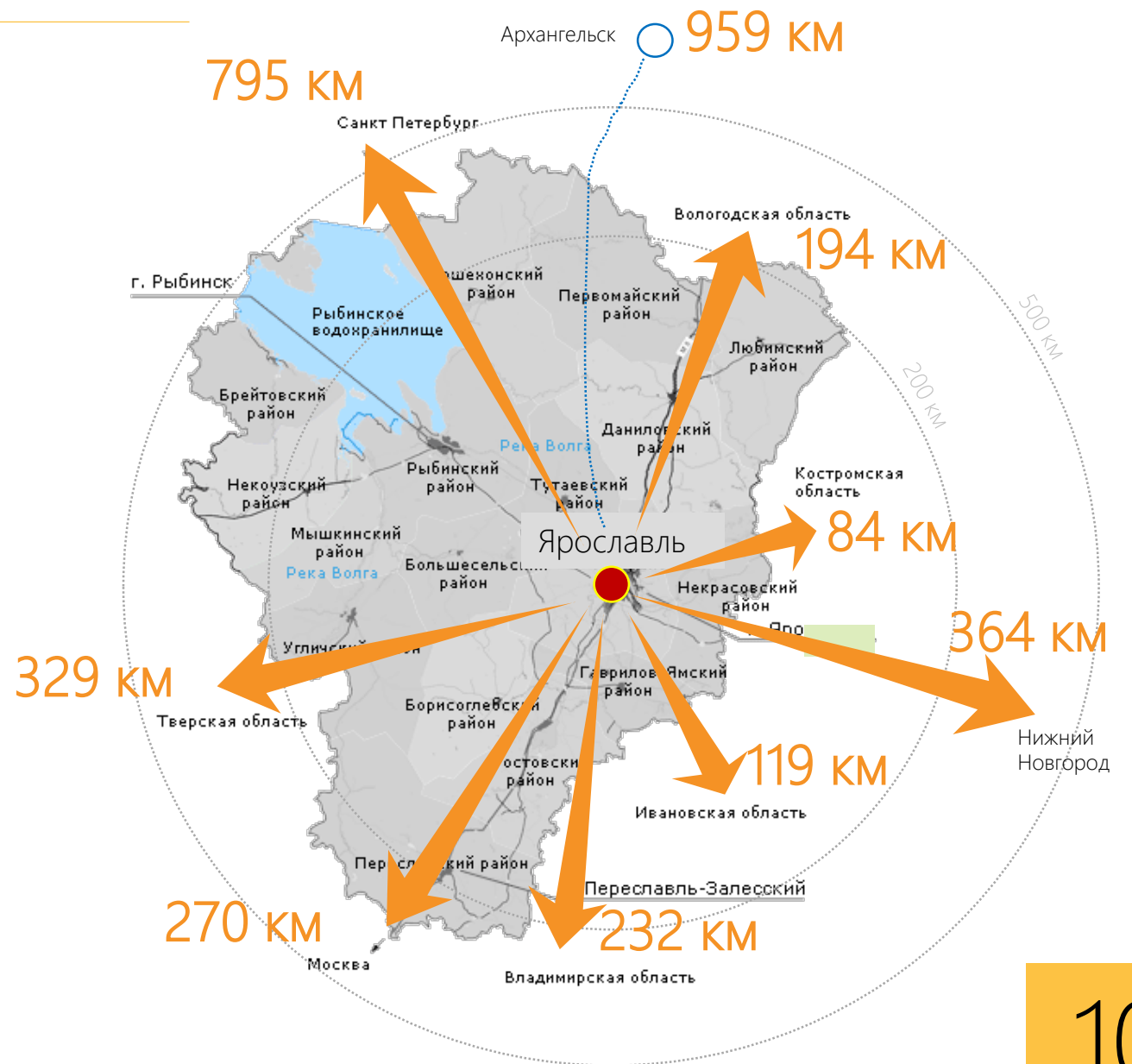
КОМФОРТНЫЕ УСЛОВИЯ ПРОЖИВАНИЯ НАСЕЛЕНИЯ



ВЫСОКИЙ ИННОВАЦИОННЫЙ ПОТЕНЦИАЛ



СИСТЕМА ПЕРСОНАЛЬНОГО СОПРОВОЖДЕНИЯ ИНВЕСТОРОВ





Животноводство
в Ярославской области

Меры государственной поддержки животноводства

Структура агропромышленного комплекса



40,4 тыс. руб.

Средняя ЗП работников, в с/х

14,4%

Доля занятых в АПК и потребительском рынке от общей численности работающих

СУБСИДИИ

на поддержку племенного животноводства

СУБСИДИИ

на мероприятия в области известкования кислых почв на пашне до **90%** затрат

СУБСИДИИ

Культуртехнические мероприятия На выбывших сельскохозяйственных угодьях, Вовлекаемых в сельскохозяйственный оборот до **50%** затрат

КОМПЕНСАЦИЯ ПОНЕСЕННЫХ КАПИТАЛЬНЫХ ЗАТРАТ

на создание и модернизацию объектов АПК до **30%**

Льготный лизинг

от Ярославлягропромтехснаб с/х-товаропроизводителям, осуществляющим производство, переработку и реализацию с/х продукции

Льготная аренда ЗУ

закон Ярославской области № 14-3 Упрощенная процедура передачи ЗУ для реализации инвестиционного проекта

Льготное кредитование

от уполномоченного банка с/х-товаропроизводителям, осуществляющим производство, переработку и реализацию с/х продукции

от **1 до 5%** годовых до **15 лет**

Льготное финансирование

фонд регионального развития -пополнение оборотных средств; -приобретение недвижимого имущества, производственного оборудования нового или бывшего в употреблении, сельхоз техник техники и автотранспорта , за исключение легковых автомобилей

от **1 до 5%** годовых до **3 лет**

Отрасль молочного животноводства Ярославской области



113 127

Поголовье
КРС, голов



44 425

Поголовье молочных
коров, голов



8312

КГ

Надой на 1 корову



355,5

МЛН Т

Валовый надой
молока в год



16

Племенные молочные
сельхозпредприятия



21

Молокоперерабатывающие
предприятия



81

Общее количество
молочных хозяйств (КРС)

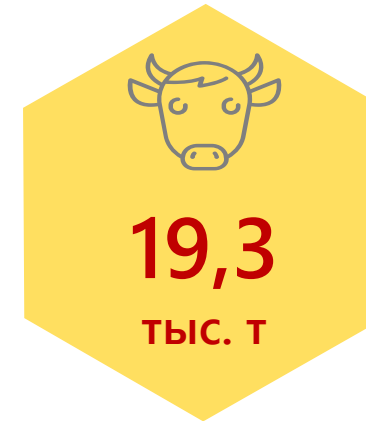
Отрасль мясного животноводство Ярославской области



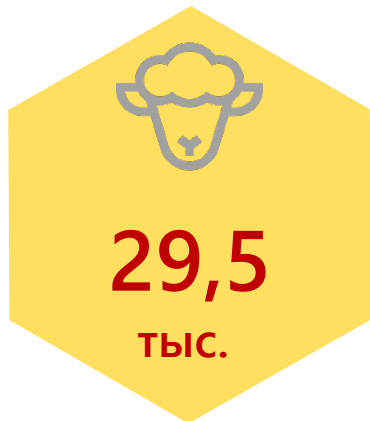
Поголовье
КРС, голов



Количество
хозяйств КРС



Производство скота на
убой КРС в живом весе



Поголовье
МРС, голов



Количество
хозяйств МРС



Производство скота на
убой МРС в живом весе

Текущий инвестиционный портфель

48 ➤ СУММА ИНВЕСТИЦИЙ 39,1 ➤ С СОЗДАНИЕМ 2518 ➤ НАЛОГИ 1,1

Крупные реализованные проекты в сфере молочного животноводства за 2022 год

Животноводство — 8 проектов

инвестиции 8,9 млрд руб.
раб. места 343 раб места
налоги 213 млн руб.

Аквакультура — 6 проектов

инвестиции 2,5 млрд руб.
раб. места 166
налоги 81,7 млн руб.

Кролиководство — 1 проект

инвестиции 0,022 млрд руб.
раб. места 10
налоги 0,71 млн руб.

Растениеводство — 7 проектов

инвестиции 9,9 млрд руб.
раб. места 437
налоги 142 млн руб.

Птицеводство — 9 проектов

инвестиции 3,4 млрд руб.
раб. места 217
налоги 70 млн руб.

Торговля, логистика- 6 проектов

инвестиции 3,3 млрд
раб. места 165
налоги 201 млн руб.

Пищевая промышленность — 13 проектов

инвестиции 11,4 млрд руб.
раб. места 1219
налоги 478,9 млн руб.



ООО «Красный Маяк»

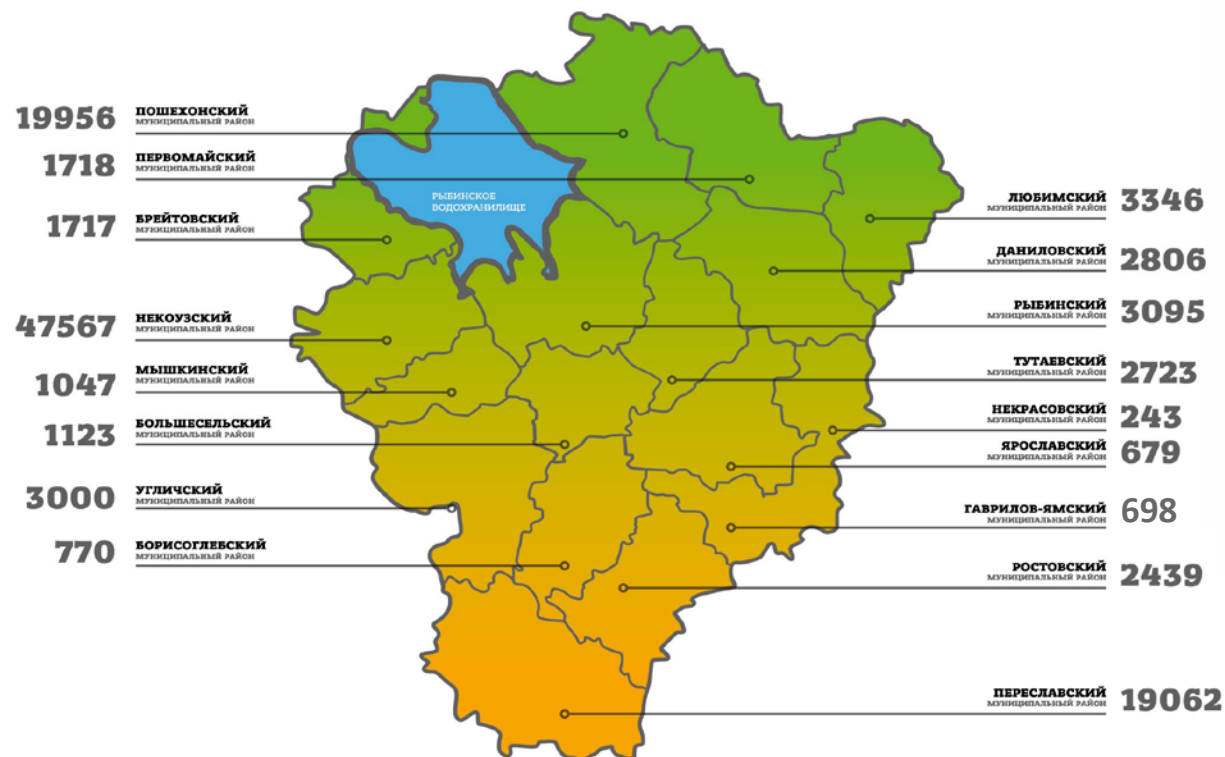
Строительство животноводческого комплекса на 3600 голов, а также обеспечение его жизнедеятельности
Инвестиции: 2,6 млрд руб.
Рабочие места: 70



ЗАО «Агрофирма Пахма»

Строительство молочно-товарной фермы до 2000 голов коров
Инвестиции: 1,1 млрд руб.
Рабочие места: 36

ЗЕМЛЯ- ДРАЙВЕР РОСТА ИНВЕСТИЦИЙ АПК



119 инвестиционных площадок

площадью 111 978 га

Проект «Инвестиционный паспорт региона» (www.apk76.pf)



Инвестиционный паспорт построен в разрезе муниципальных районов. По каждому району информация сформировано в соответствии со следующей структурой:

- Инвестиционные площадки с характеристиками
- Бизнес-среда (действующие сельхозтоваропроизводители)
- Реализуемые инвестиционные проекты в АПК
- Объекты сельского туризма (объекты агротуризма)
- Инженерная инфраструктура (газ электричество)



Инвестиционные
предложения



БОРИСОГЛЕБСКИЙ МУНИЦИПАЛЬНЫЙ РАЙОН



Логистика

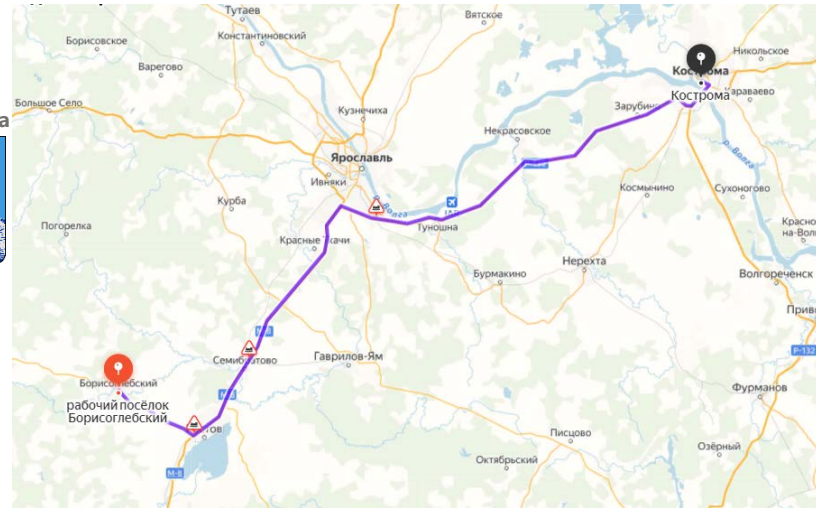
п. Борисоглебский



г. Кострома



148 км, 2 час. 18 мин.



Борисоглебский
МУНИЦИПАЛЬНЫЙ РАЙОН



г. Ярославль



п. Борисоглебский



77 км, 1 час 22 мин.

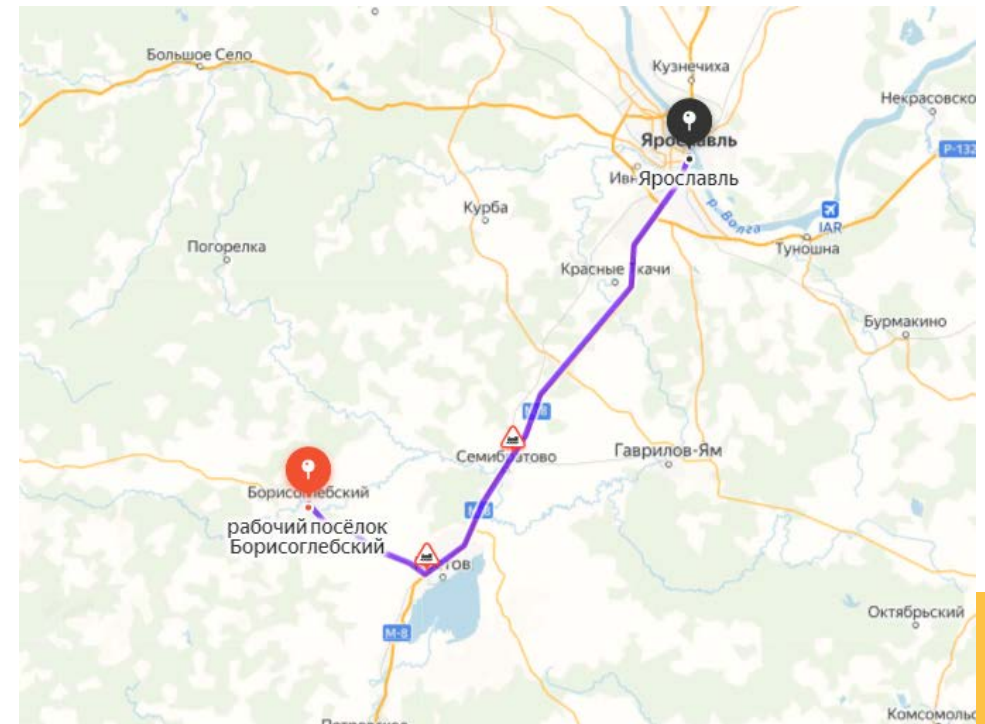
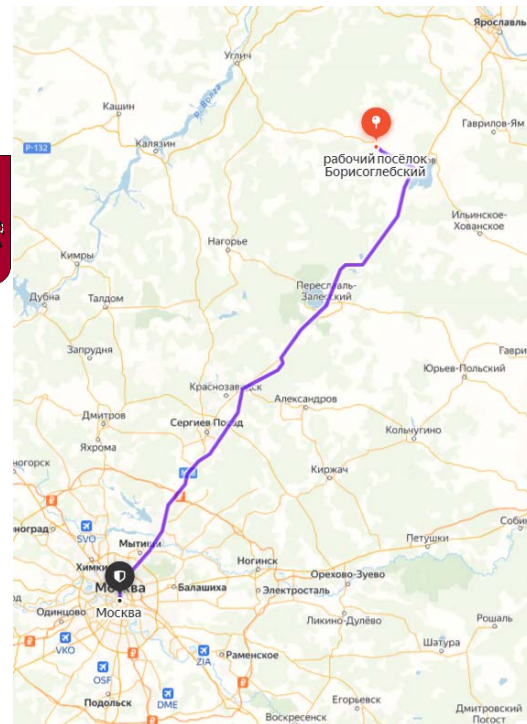
п. Борисоглебский



г. Москва



223 км, 3 час. 19 мин.



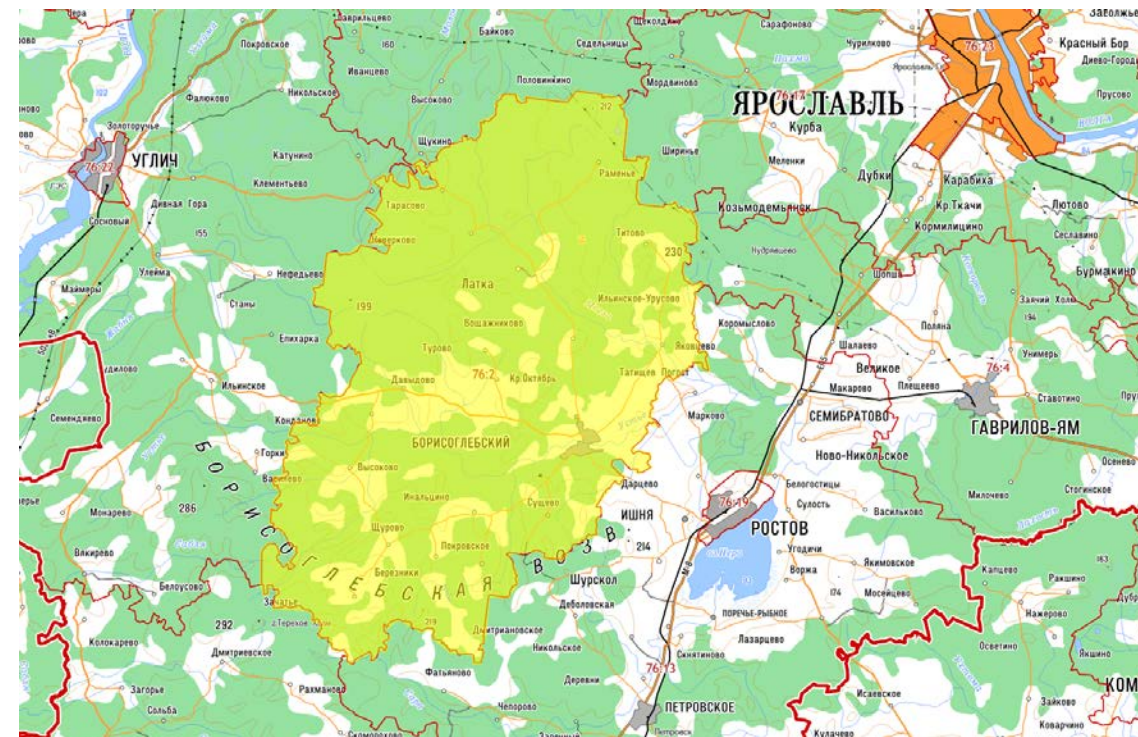


Борисоглебский
МУНИЦИПАЛЬНЫЙ РАЙОН

г. Рыбинск



г. Ярославль



Инвестиционные площадки

Кадастровый номер:

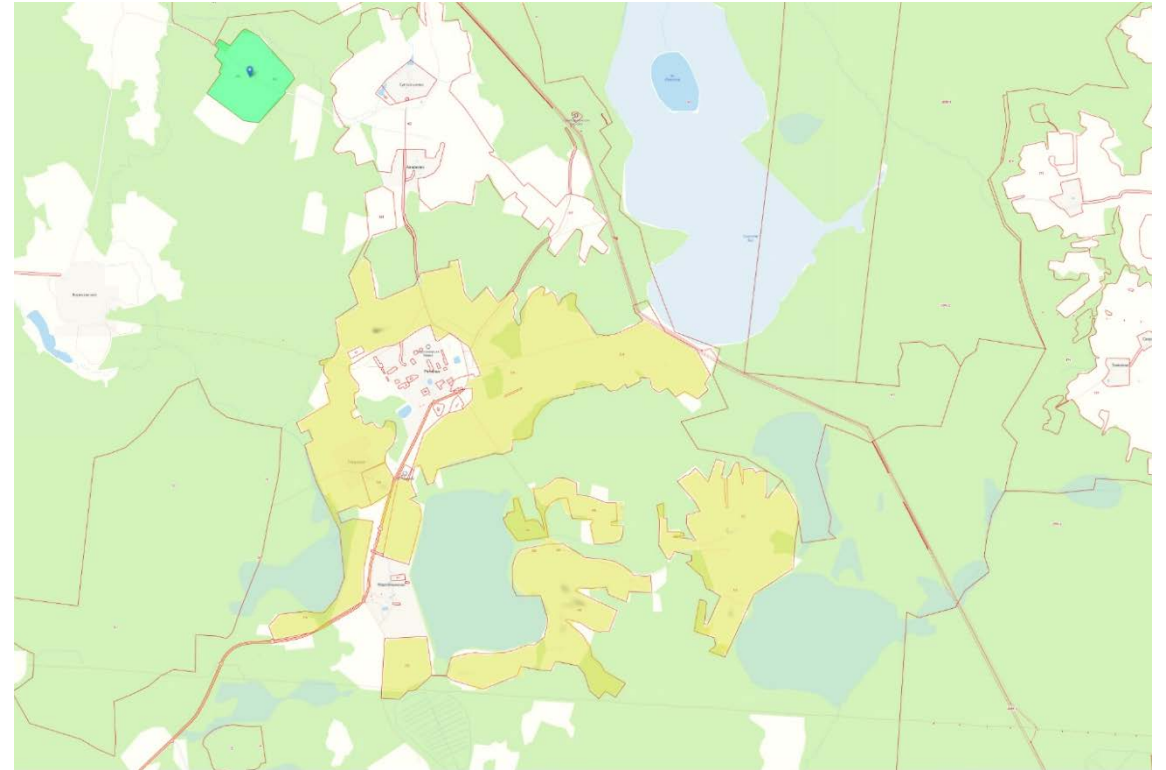
76:02:122001:5, 76:02:092701:101, 76:02:092701:102, 76:02:092701:103, 76:02:092701:104, 76:02:092701:105, 76:02:092701:106, 76:02:092701:107, 76:02:092701:108, 76:02:092701:109, 76:02:092701:110, 76:02:092701:111, 76:02:102001:158

Адрес: Ярославская область, р-н Борисоглебский, с/о Яковцевский, Лаврентьев Холм

Площадь: 1060,8 га

Категория: сельскохозяйственного назначения

ВРИ: Для сельскохозяйственного использования



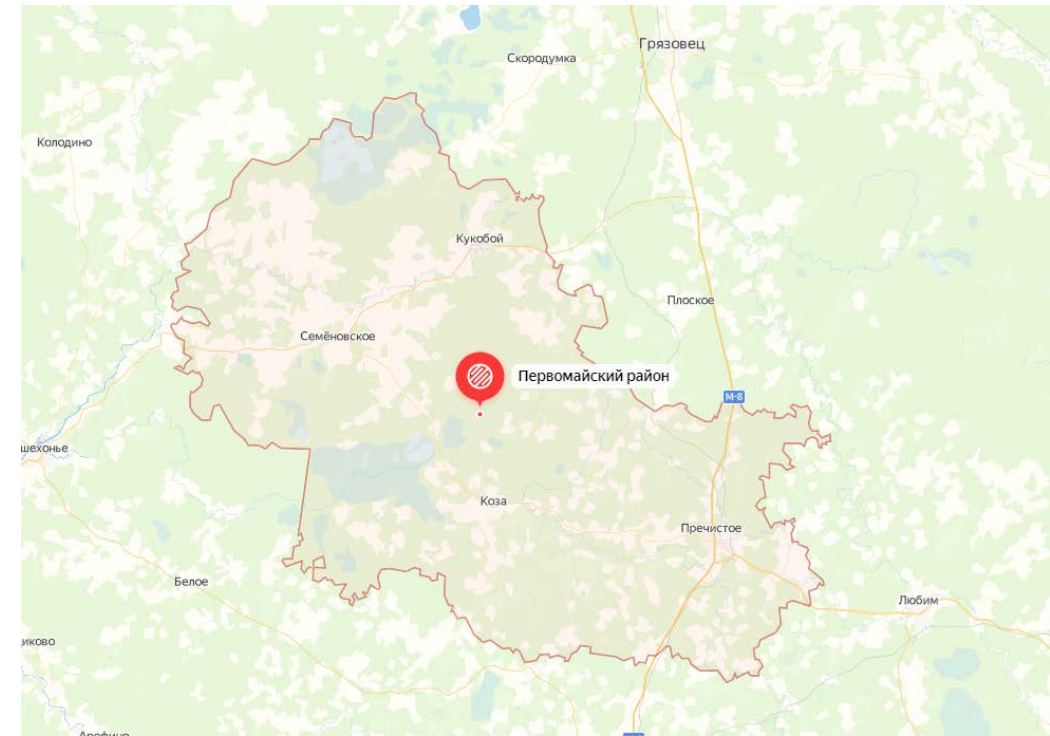
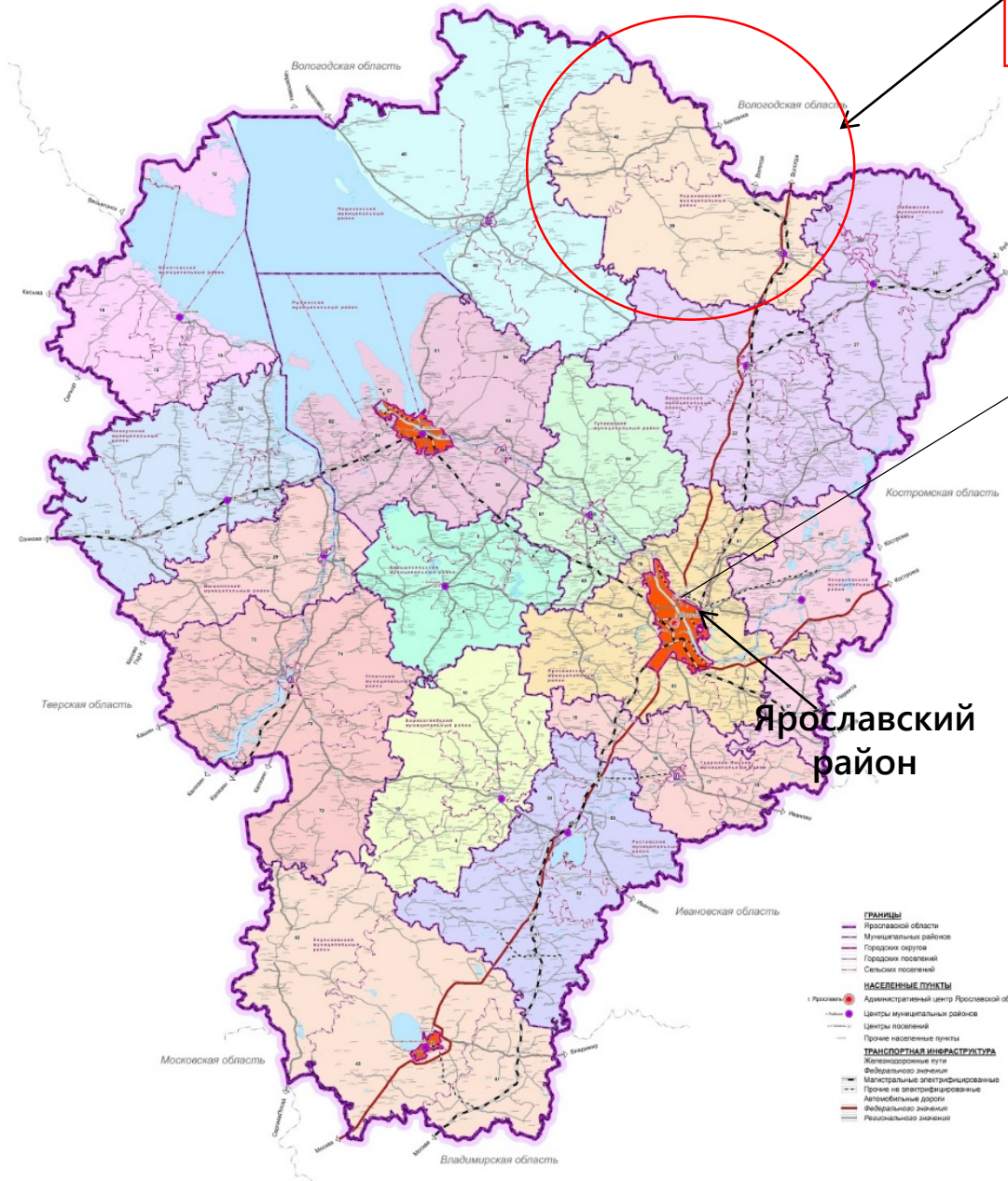


ПЕРВОМАЙСКИЙ МУНИЦИПАЛЬНЫЙ РАЙОН



ПЕРВОМАЙСКИЙ
МУНИЦИПАЛЬНЫЙ
РАЙОН

ПЕРВОМАЙСКИЙ
МУНИЦИПАЛЬНЫЙ РАЙОН



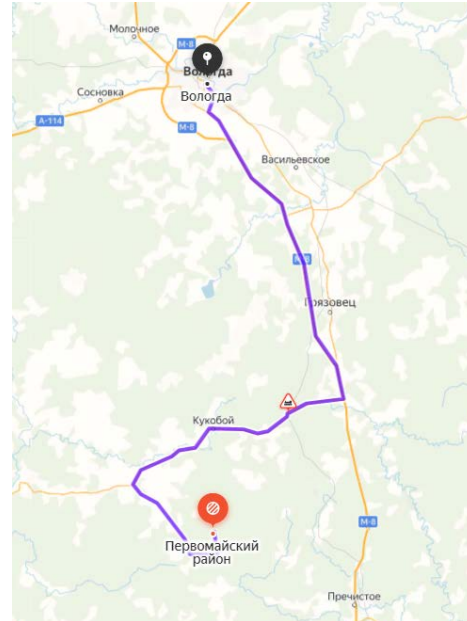
Логистика

Первомайский район



128 км, 2 час. 7 мин.

г. Вологда

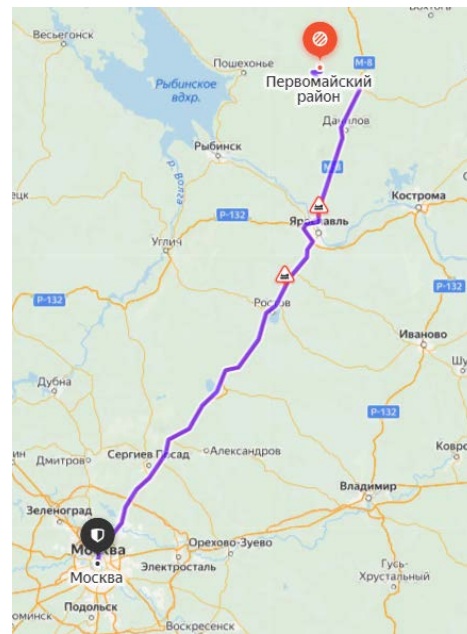


Первомайский район



410 км, 6 час. 30 мин.

г. Москва

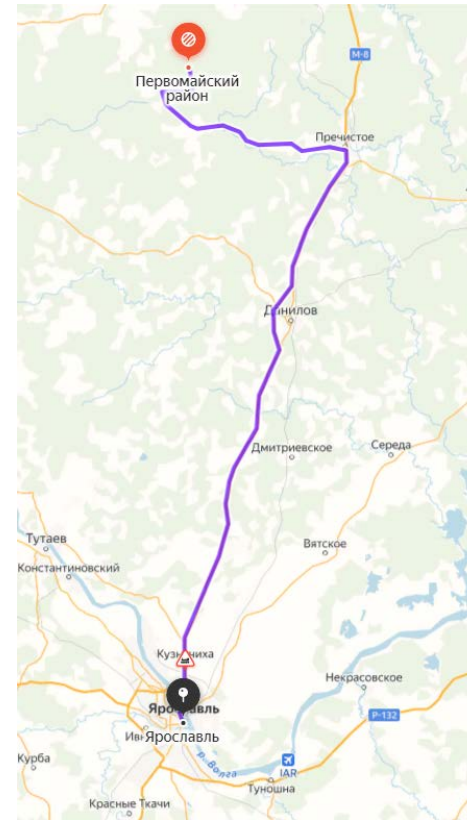


Первомайский район



140 км, 2 час. 9 мин.

г. Ярославль



Первомайский
МУНИЦИПАЛЬНЫЙ РАЙОН



Инвестиционное предложение



Месторасположение:

Местоположение: ярославская область, первомайский район, кукобойское СП, в районе д. Вараково (центральная усадьба) д. Починок, д. Кузьминское, д. Марюхино, д. Захарьево, Д. Яшканово, д. Холм, д. Дресвянка, дубасово, крутовский с/с

Общая площадь:

5117 га

Собственность:

Муниципальная собственность, ООО «земельный фонд»

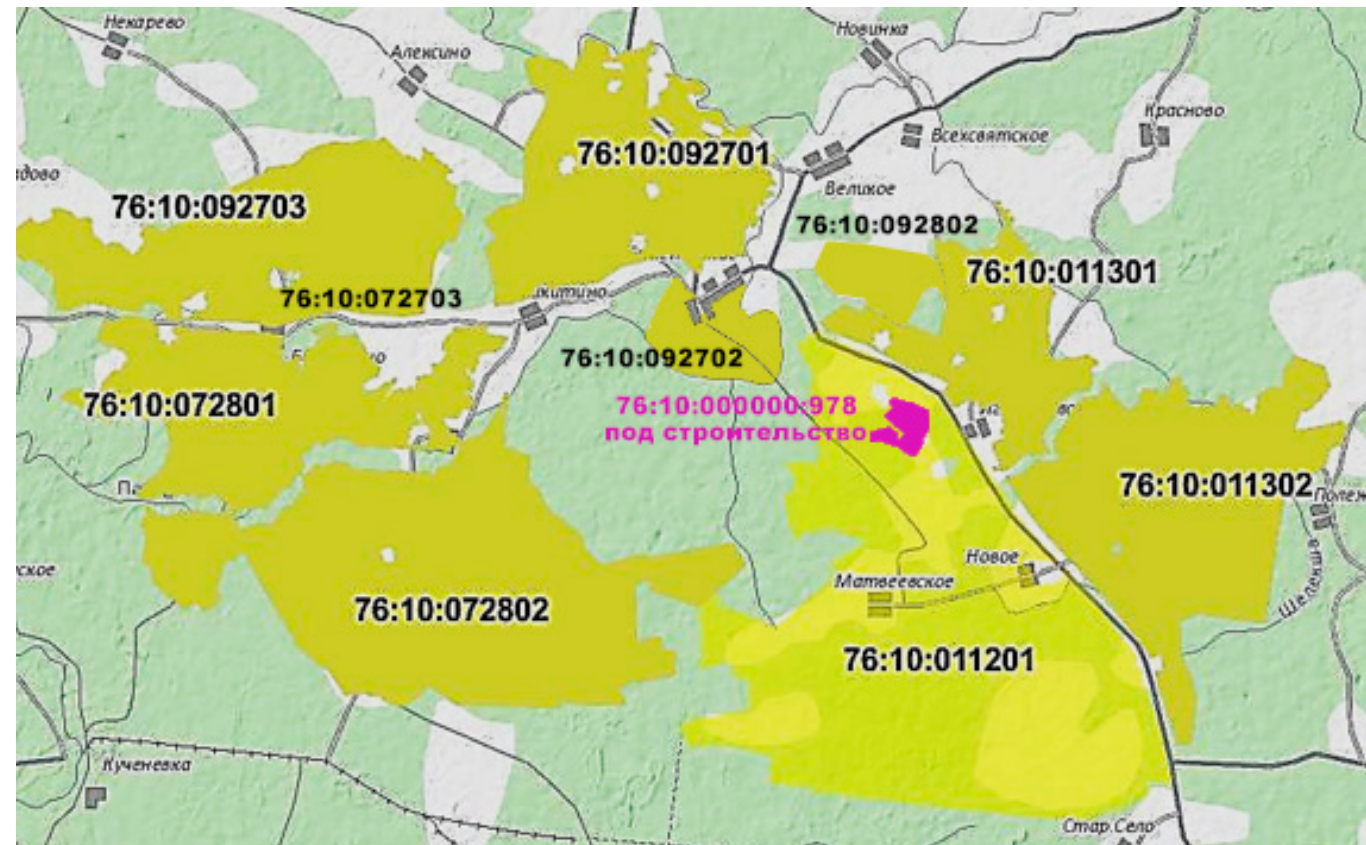
Характеристика почвы:

Рн-5,9, фосфор – 110мг/кг, калий – 102 мг/кг

Трудовые ресурсы:

Проживающее население (д. Вараково, д. Дресвянка, д. Дубасово, д. Яшканово) – 137 человек, в т.Ч.

Трудоспособного 46 чел



Инвестиционное предложение



ООО «Вараково». Общая земельная площадь- **1718 га**. Земельный участок в аренде – зу в муниципальной собственности, площадь **1629 га**.

Характеристика сельскохозяйственных угодий:

Пашня 1132 га.

Сенокосы 224 га.

Пастбища 362 га

Характеристика почвы:

РН-5,9, фосфор – 110мг/кг, калий – 102 мг/кг

Возможность подключения природного газа(удаленность 2,5 км) , вода – арт скважина, электричество, дороги, подъездные пути.

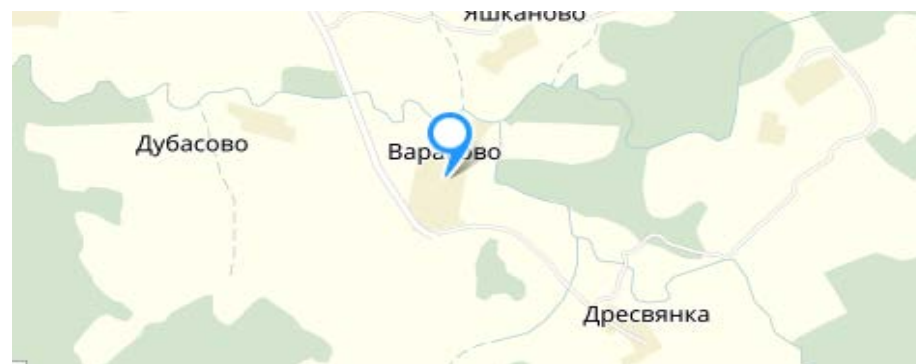
Имеются постройки: ферма на **200 голов** с телятником, мастерская, ангар под технику, склады (кирпич)

Проживающее население – 137 чел., в том числе трудоспособно – 46 чел.

Почвы тяжелые: средний суглинок и тяжелый суглинок.

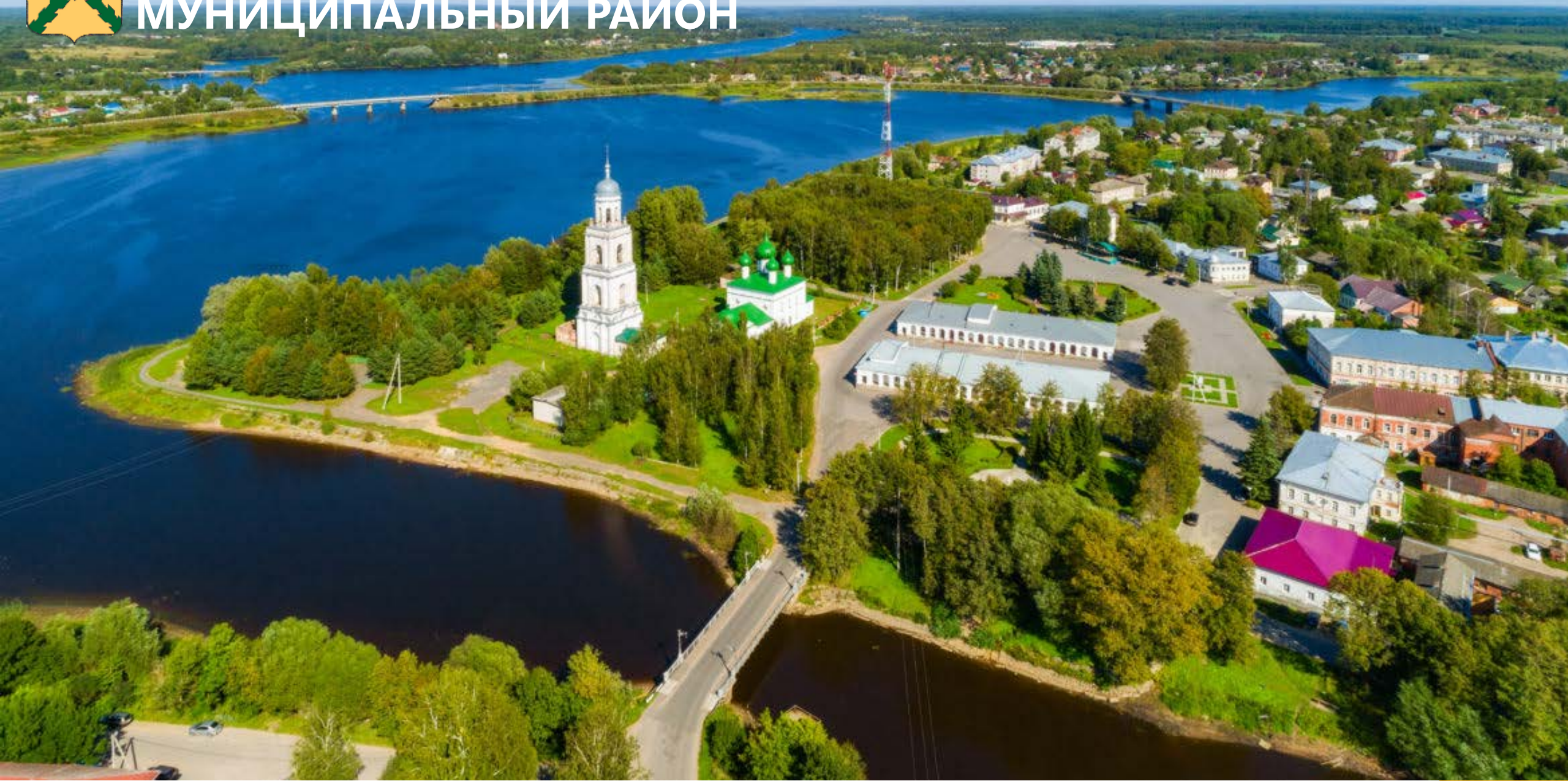
Контактное лицо: Петухов Алексей Константинович

8-905-638-29-90



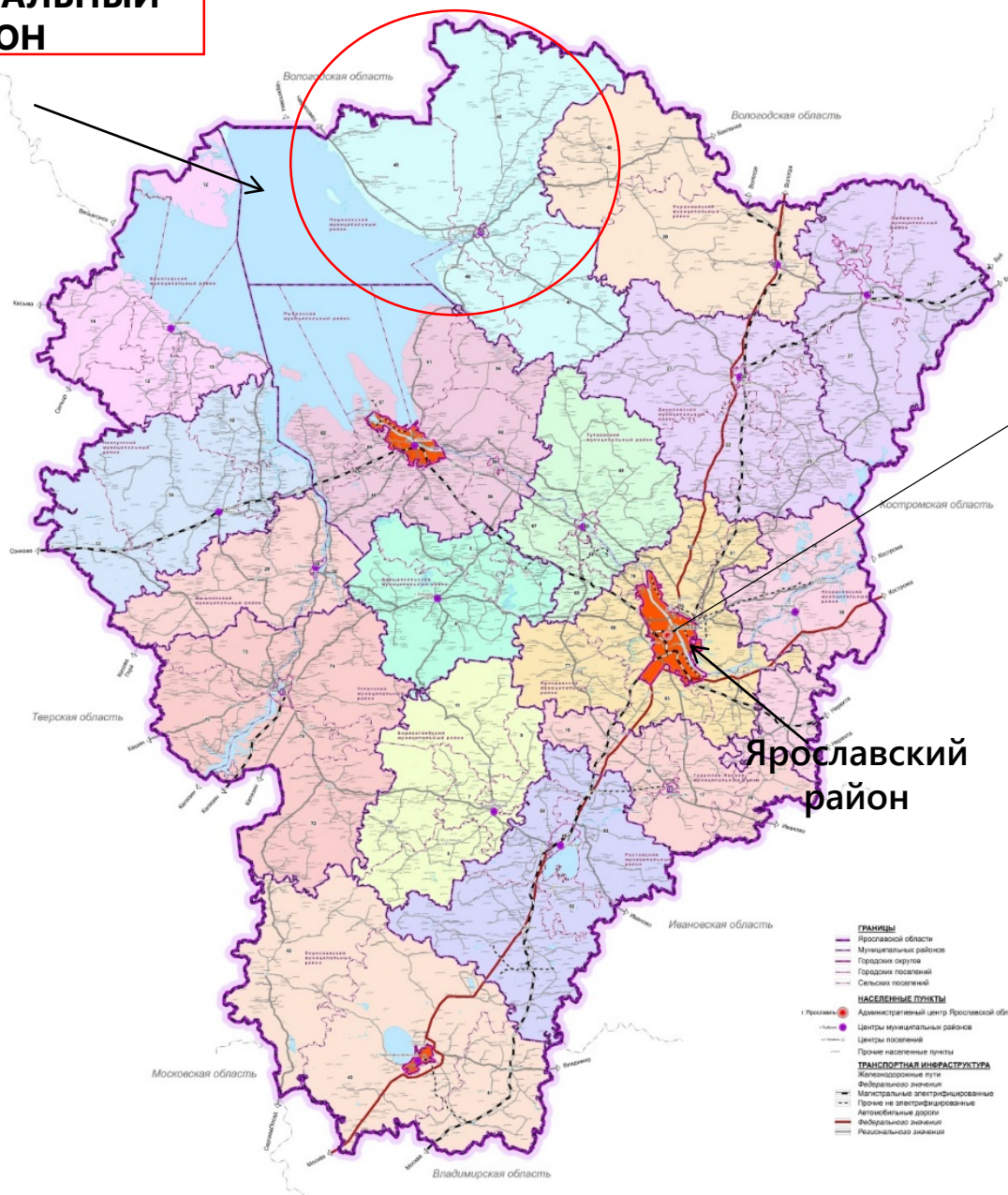


ПОШЕХОНСКИЙ МУНИЦИПАЛЬНЫЙ РАЙОН

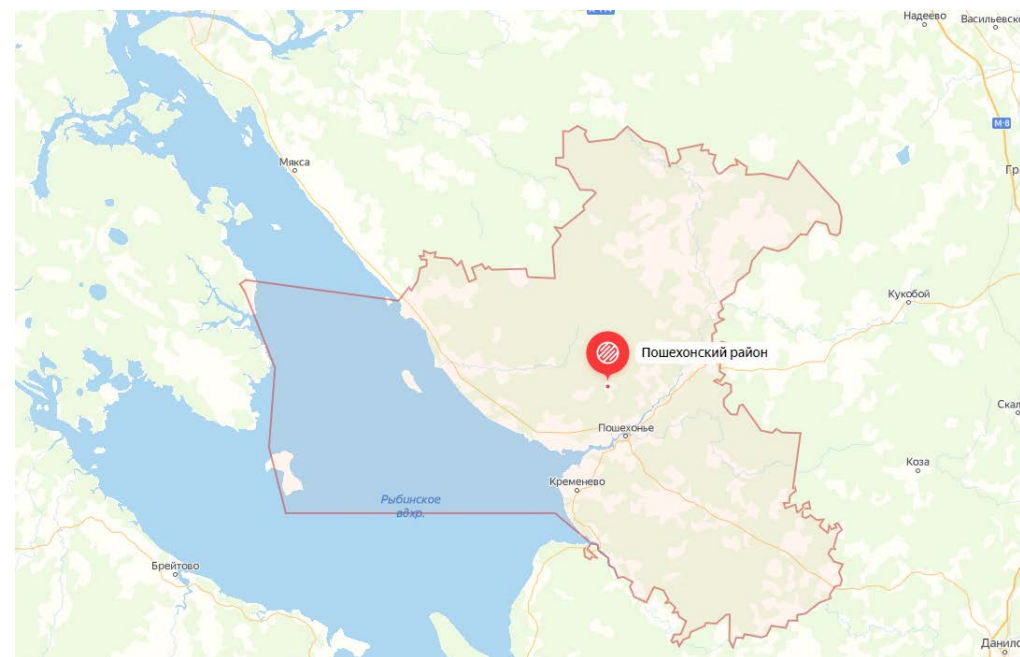


ПОШЕХОНСКИЙ МУНИЦИПАЛЬНЫЙ РАЙОН

ПОШЕХОНСКИЙ
МУНИЦИПАЛЬНЫЙ РАЙОН



г. Ярославль



Логистика

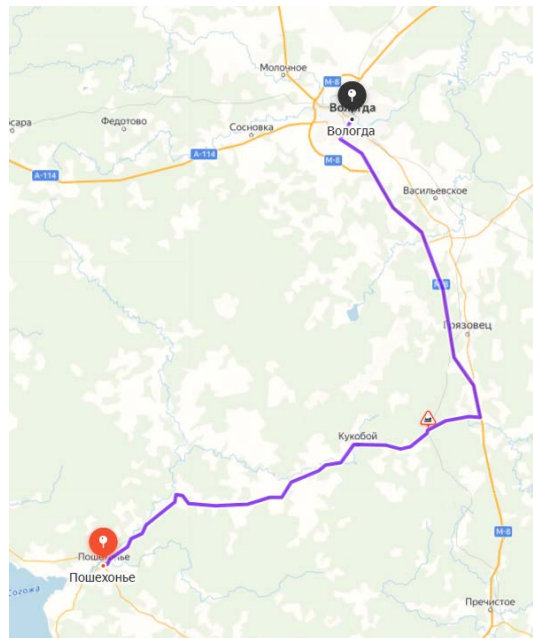
г. Пошехонье



г. Вологда



145 км, 2 час. 19 мин.



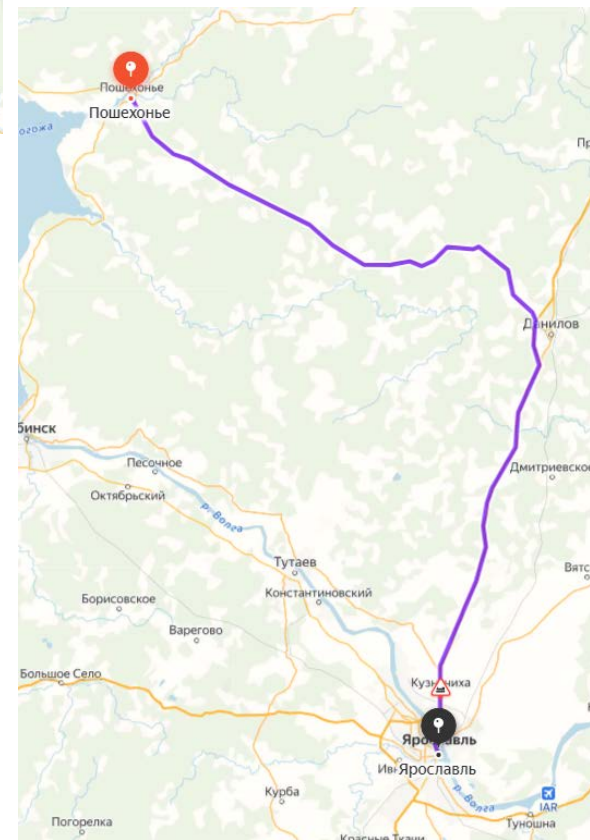
г. Пошехонье



г. Ярославль



148 км, 2 час. 7 мин.



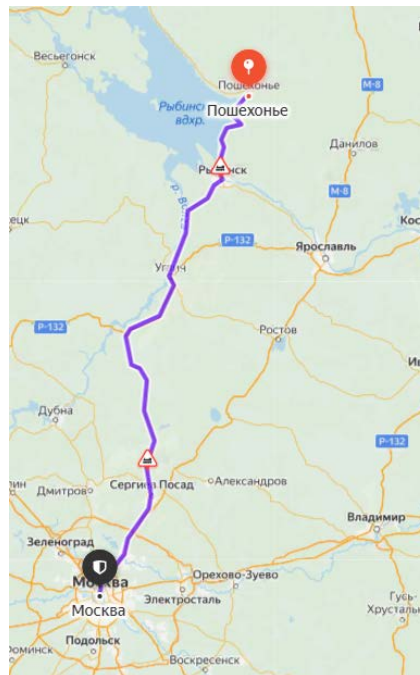
г. Пошехонье



г. Москва



380 км, 6 час. 54 мин.

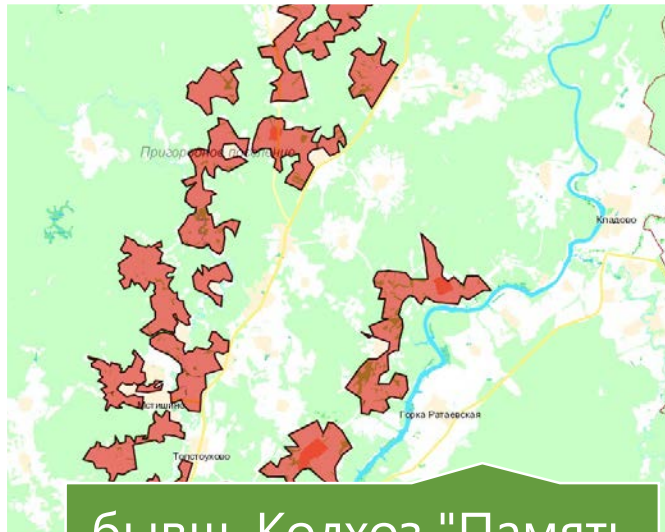


Инвестиционное предложение

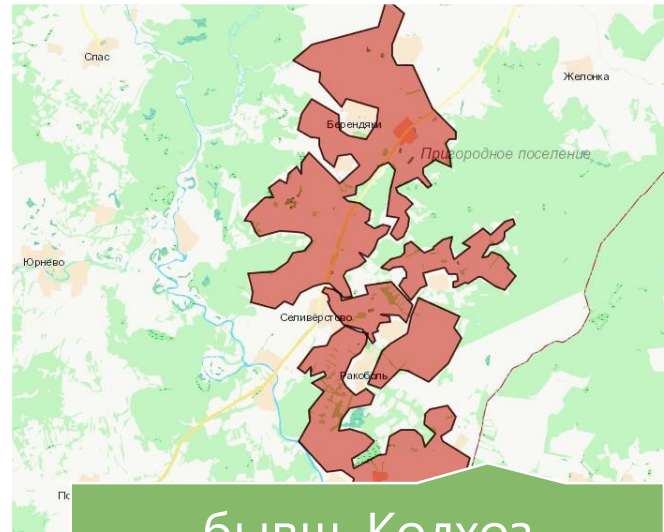


Наименование инвест. площадки	ЗУ в муниципальной собственности, га	Невостребованные доли, га	Всего, га
бывш. Колхоз "Маткома" 76:12:000000:133	1985		1985
бывш. Колхоз "им. Чапаева" 76:12:000000:114	335		335
бывш. Колхоз "Волна" 76:12:000000:150	1245		1245
бывш. Колхоз "Приморье" 76:12:000000:136	1745		1735
бывш. Колхоз "Дружба" 76:12:000000:00		710	710
бывш. Колхоз "Прибой" 76:12:000000:113		157	157
бывш. Колхоз "Память Чкалова" 76:12:000000:119	411	2 305	2 716
бывш. Колхоз "Знамя" 76:12:000000:89	196	2 177	2 373
бывш. Колхоз "Искра" 76:12:000000:147	977	4 614	5 591
Всего	6 884	9 963	16 847

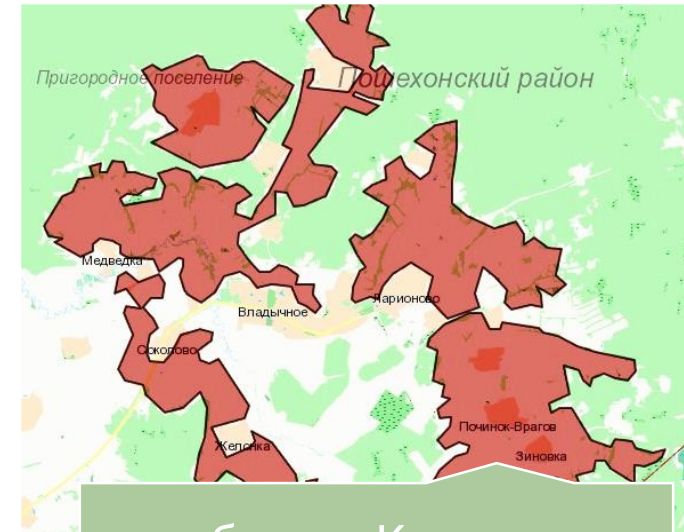
ПРЕДЛАГАЕМЫЕ ИНВЕСТИЦИОННЫЕ ПЛОЩАДКИ



бывш. Колхоз "Память
Чкалова", 2 716 га

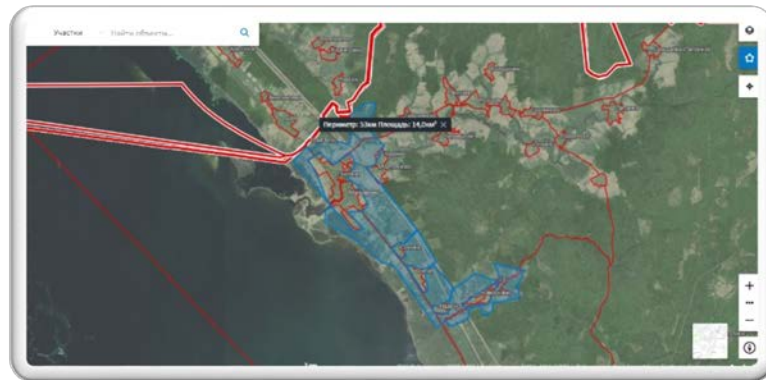
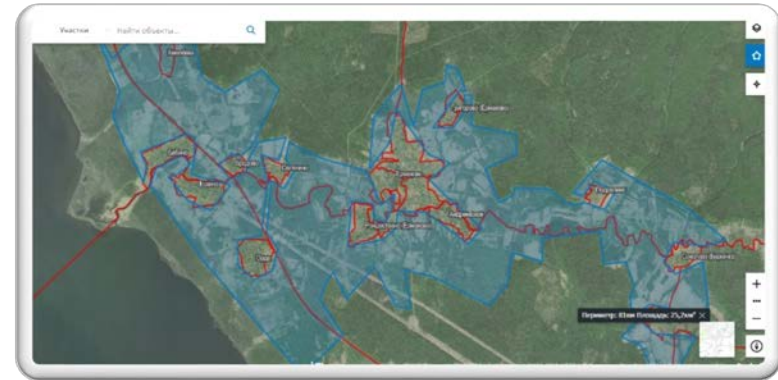
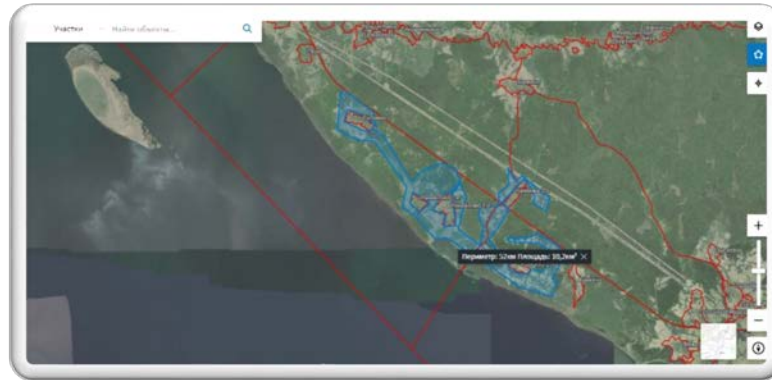


бывш. Колхоз
"Знамя", 2 373 га



бывш. Колхоз
"Искра", 5 591 га

ПРЕДЛАГАЕМЫЕ ИНВЕСТИЦИОННЫЕ ПЛОЩАДКИ





НЕКОУЗСКИЙ МУНИЦИПАЛЬНЫЙ РАЙОН





НЕКОУЗСКИЙ
МУНИЦИПАЛЬНЫЙ РАЙОН

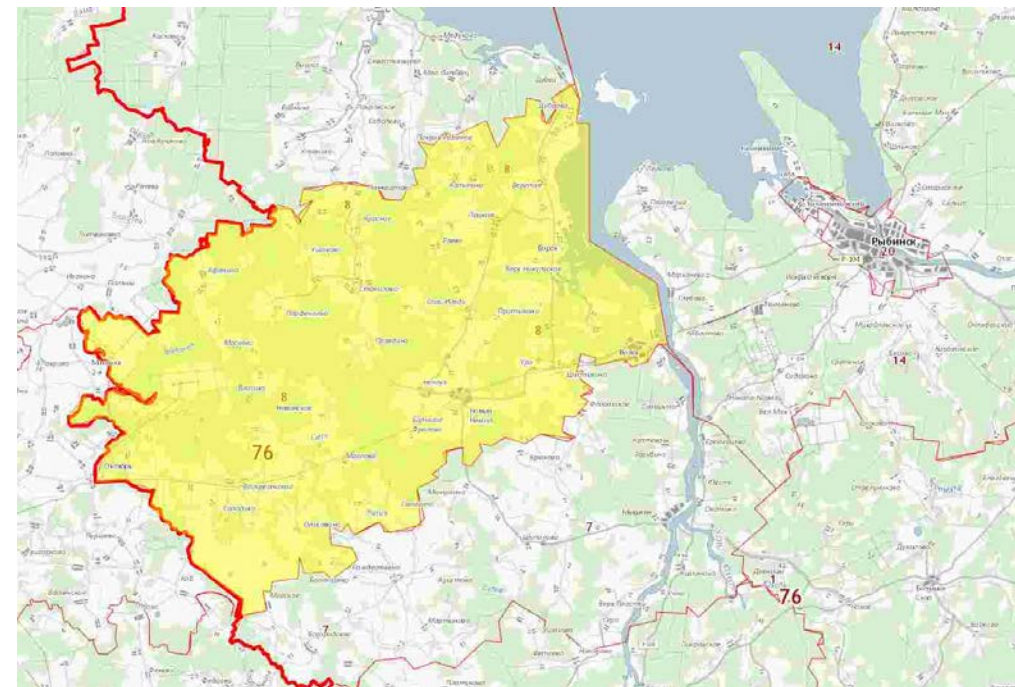
Рыбинский район

г. Ярославль

Ярославский район

Некоузский район

г. Рыбинск



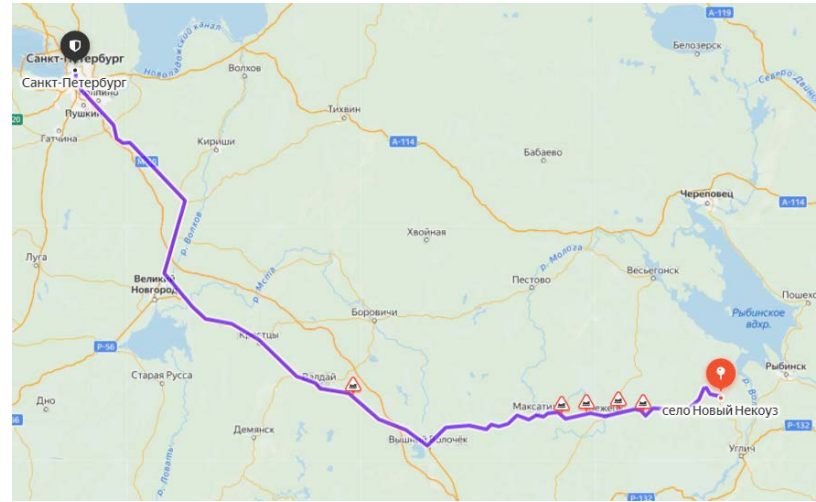
Логистика

с. Новый Некоуз



660 км, 10 час. 8 мин.

г. Санкт-Петербург



Некоузский
МУНИЦИПАЛЬНЫЙ РАЙОН



г. Ярославль



с. Новый Некоуз



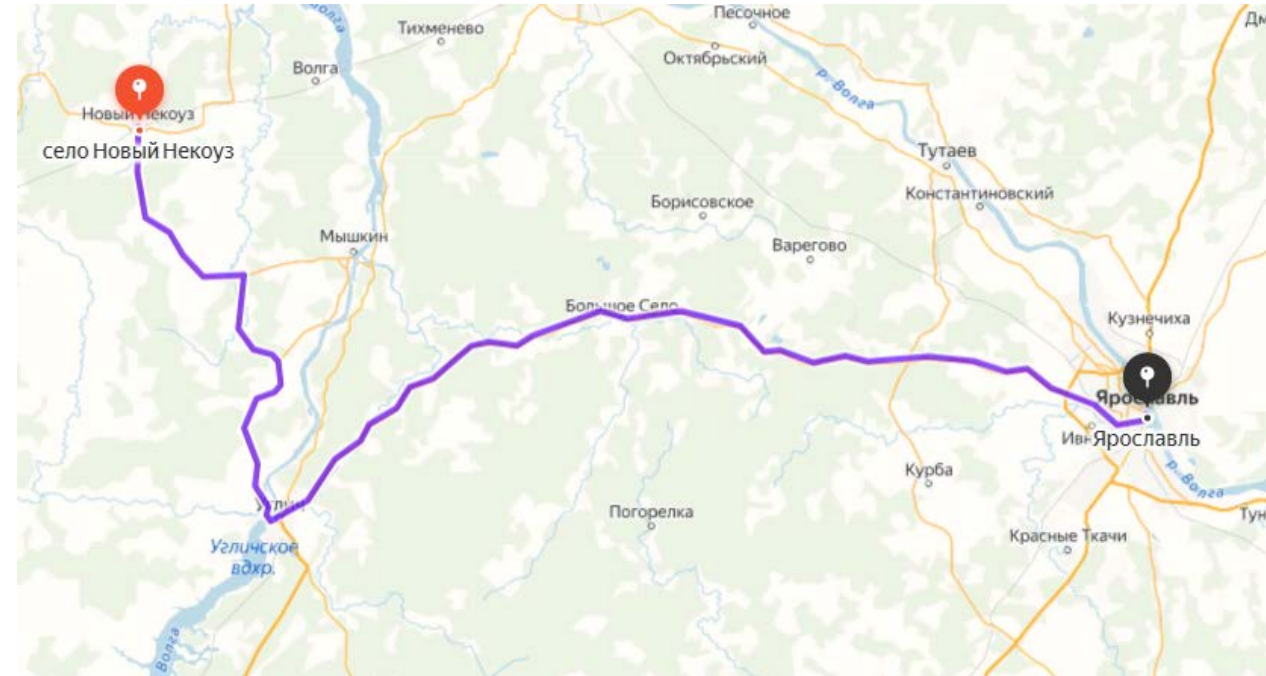
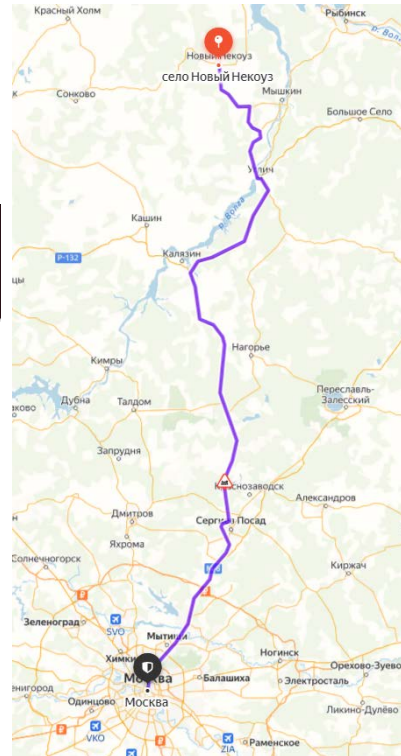
168 км, 2 час. 30 мин.

с. Новый Некоуз



296 км, 5 час. 19 мин.

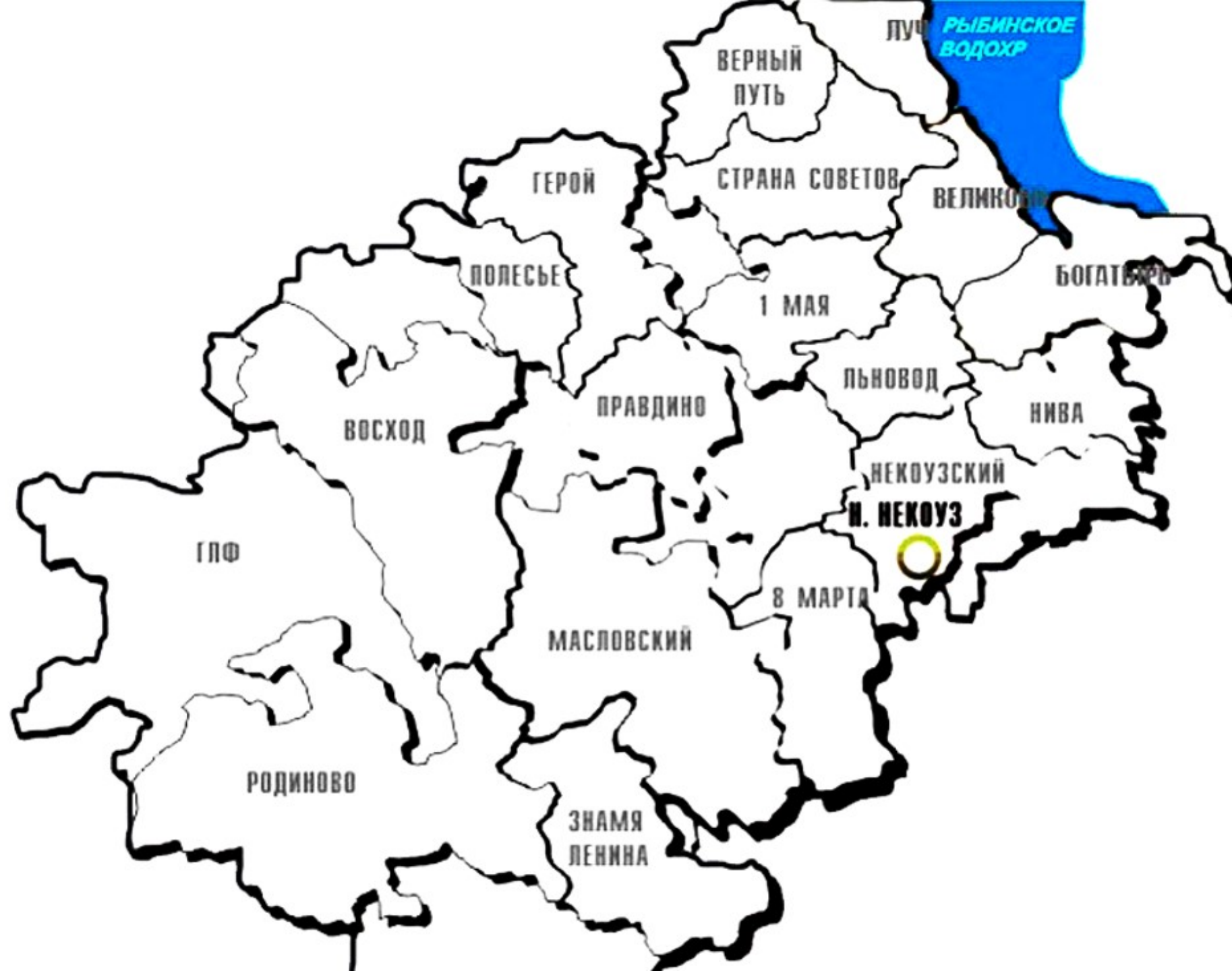
г. Москва



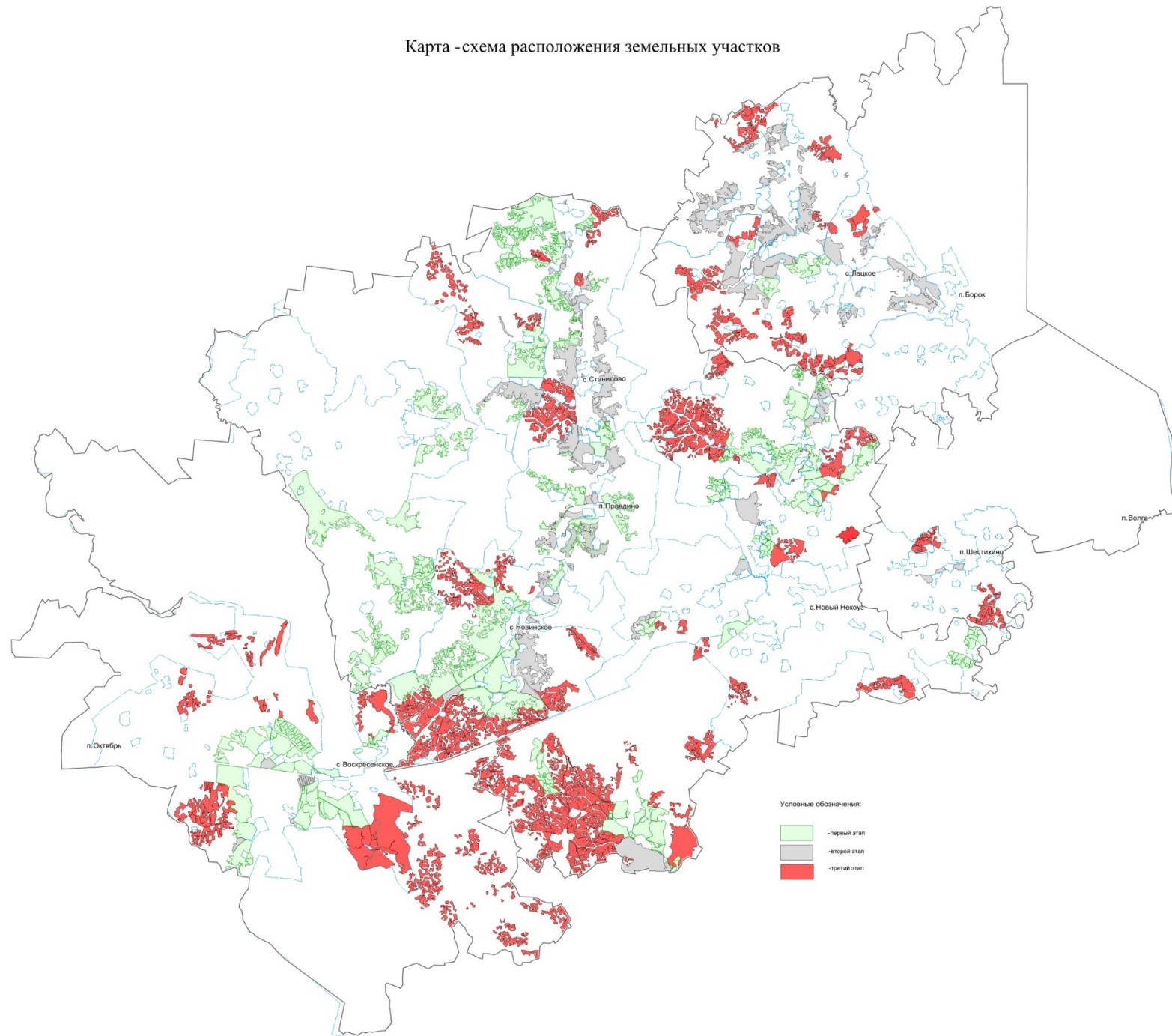
Инвестиционное предложение



№ п/п	Инвестиционная площадка	Центральная усадьба	Муниципальная собственность	Невостребованные доли	С/Х-2	Фонд перераспределения	Собственность ФЛ	Собственность ЮЛ	ИТОГО
1	СПК «Великово»	д. Марьино	403,2414	560	44		360	460	1 827,2
2	СПК «Верный Путь»	с. Воскресенское - Веретейское с/п	2 084,5565	615	48	620	520	0	3 887,6
3	СПК «Луч»	с.Веретя	216,7621	690	31		814	0	1 751,8
4	СПК Страна Советов	с. Лацкое	2 046,6746	750	35	1 180	400	0	4 411,7
5	СПК НИВА	д. Шестихино	403,1907	350	37	433	316	0	1 539,2
6	СПК Богатырь	мест. Андреевское	9,4013	764	59	0	930	315	2 077,4
7	СПК "Родионово"	с.Воскресенское - Октябрьское с/п	2 318,1082	420	83	1 976	770	0	5 567,1
8	СПК "Знамя Ленина"	с. Олисавино	1 174,5275	420	29	1 440	8	0	3 071,5
9	СПК "8 Марта"	д. Галицыно	942,8792	327	22	300	0	0	1 591,9
10	СПК «Восход»	д. Парфеньевево	3 073,5206	1 000	10	0	0	1 355	5 438,5
11	СПК «Герой»	с. Станилово	2 029,0841	700	50	600	70	33	3 481,8
12	СПК Льновод	д. Данилово	744,6057	220	44	600	390	160	2 158,6
13	СПК «Масловский»	с. Новинское	2 929,9511	300	55	4 200	0	0	7 485,0
14	СПК Некоузский	д. Беловская	735,5402	700	40	600	95	300	2 470,5
15	СПК «Первое Мая»	д. Спас-Ильд	1 204,5506	447	20	800	0	0	2 471,6
16	СПК «Полесье»	д. Горлово	644,1902	228	24	643	0	0	1 539,2
17	СПК «Правдино»	с. Старый Некоуз	2 082,3977	1 000	50	100	120	30	3 382,4
	ВСЕГО		21 435	9 491	681	16 288	4 793	2 653	55 341



Карта - схема расположения земельных участков





Отрасль птицеводства
в Ярославской области

Отрасль птицеводства Ярославской области



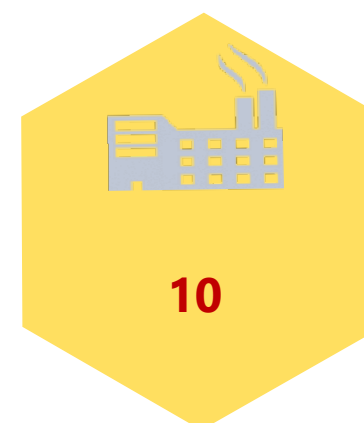
Птица всех
возрастов, голов




Производство мяса
птицы на убой в
живом весе



Производства яйца



Количество
предприятий



Инвестиционные
предложения по
птицеводству



ЛЮБИМСКИЙ МУНИЦИПАЛЬНЫЙ РАЙОН



Логистика

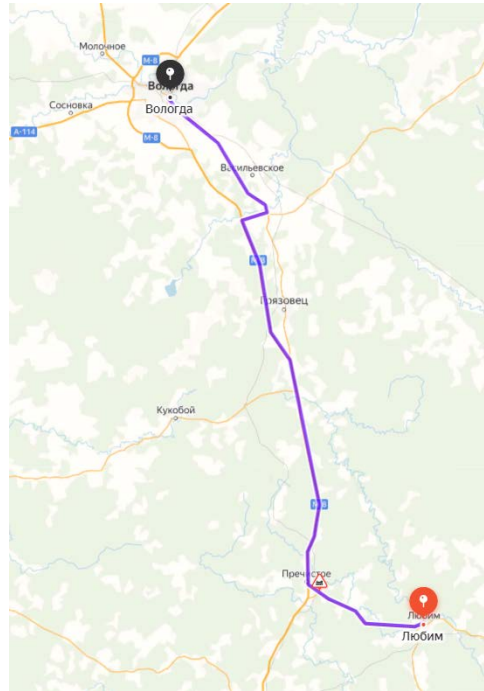
г. Любим



г. Вологда



123 км, 1 час 44 мин.



Любимский
МУНИЦИПАЛЬНЫЙ РАЙОН



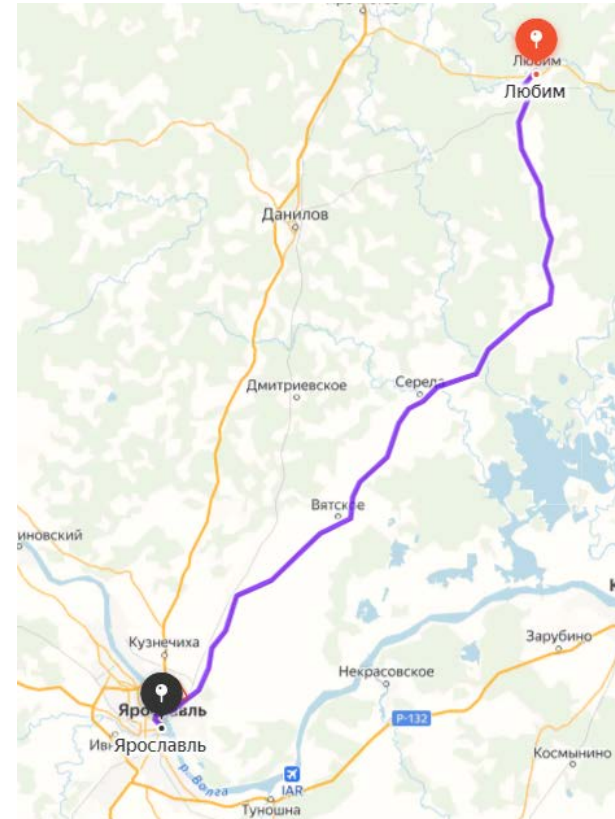
г. Ярославль



г. Любим



109 км, 1 час 38 мин.



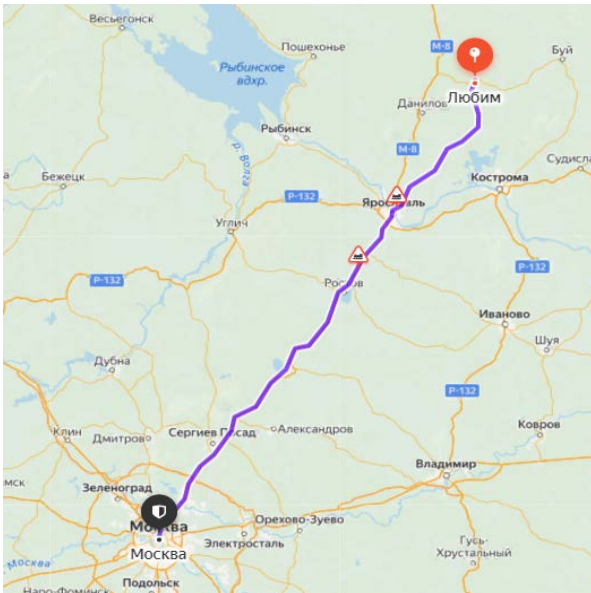
г. Любим



г. Москва



370 км, 5 час. 45 мин.



Промышленная площадка

Кадастровый номер: 76:06:010417:525.

Адрес: ярославская область, р-н Любимский, г. Любим

КАТЕГОРИЯ ЗУ – земли поселений (земли населенных пунктов)

ВРИ – пищевая промышленность

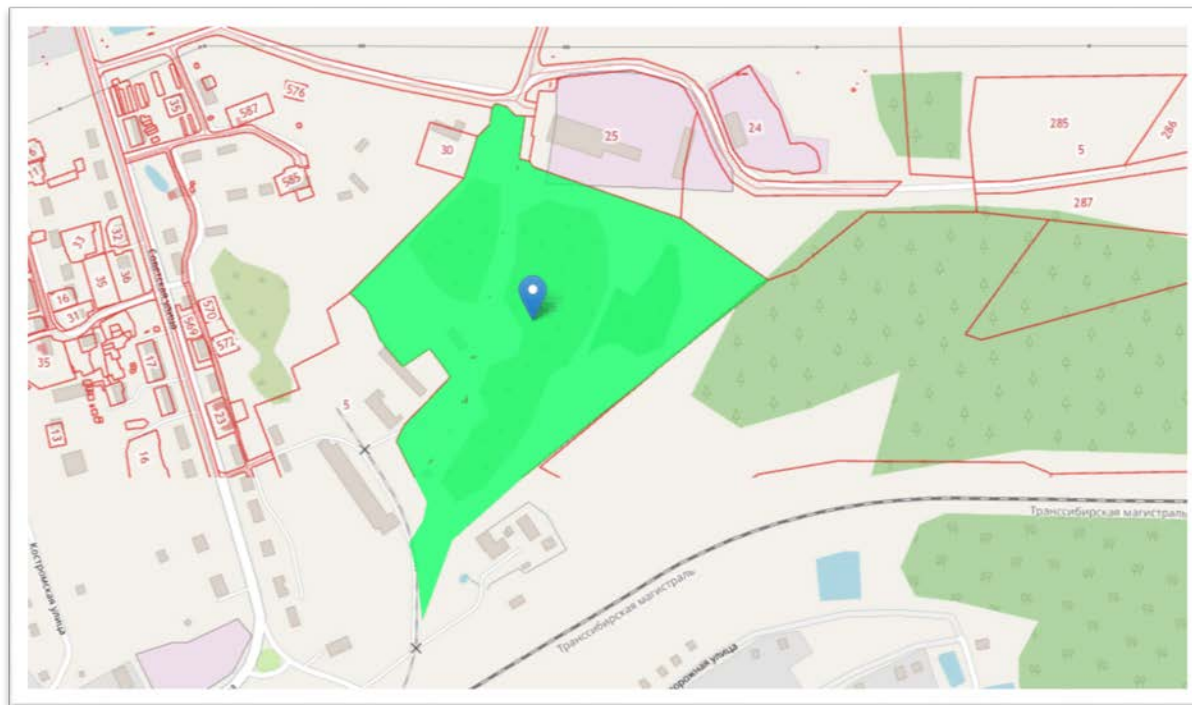
Общая площадь 10,2 га

Вода — подведён водопровод

Электричество - имеются мощности по электроподключению

Газ – есть возможность по подведению газа из г. Любим

Дополнительная информация: участок расположен рядом с автомобильной дорогой, на территорию заходит железнодорожная ветка,



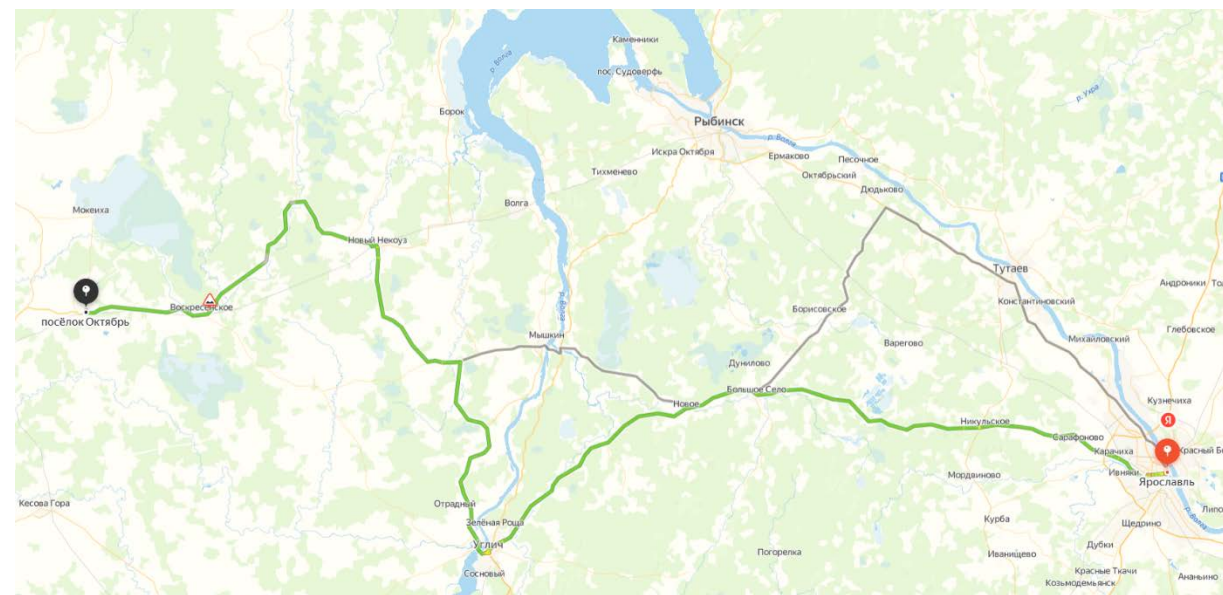


НЕКОУЗСКИЙ МУНИЦИПАЛЬНЫЙ РАЙОН



Логистика

НЕКОУЗСКИЙ
МУНИЦИПАЛЬНЫЙ РАЙОН



Промышленная площадка

Кадастровый номер: 76:08:030709

Адрес: Ярославская область, Некоузский район, Некоузский с/о, с. Новый Некоуз, ул. Свободы, д.25

Категория зу – земли населенных пунктов

ВРИ – для размещения промышленных объектов (пк)

Общая площадь 9,8 га

Вода — отсутствует, возможна установка скважины»

Электричество подведено, 0,160 мвт – возможно увеличение после установки ктп – повышенной мощности МРСК Центр филиал «Ярэнерго»

Газ – возможна 1000 м3/час после установки дополнительной ШРП)
АО «Газпром газораспределение Ярославль »

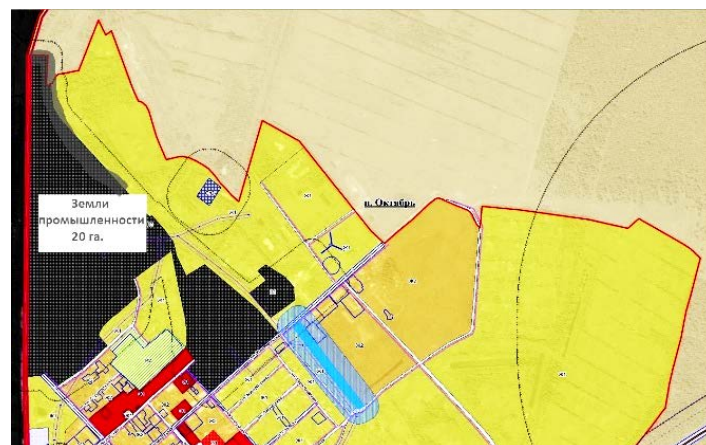
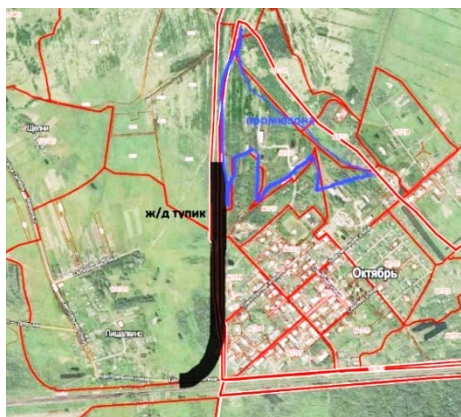
Дороги: в 1,2 км ж/д станция Некоуз, в 1,4 км от автодороги Углич-Некоуз- Брейтово



	Земли промышленности ул. Свободы	
Электроэнергия, МВт	0,160 - возможно увеличение после установки КТП-повышенной мощности	МРСК Центр филиал "Ярэнерго"
Водоснабжение, м3/час	Возможна установка скважины	
Газ, м3/час	-1000 после установки ШРП	АО "Газпром газораспределение Ярославль"

Инвестиционная площадка зоны промышленности

Ярославская область, Некоузский район, Некоузский с/с



Примыкает к д. Рудеиха, д. Горшково, д. Зобци

Площадь - 1200 га с возможностью расширения до 1 700 га

Не размежеван, в муниципальной собственности.

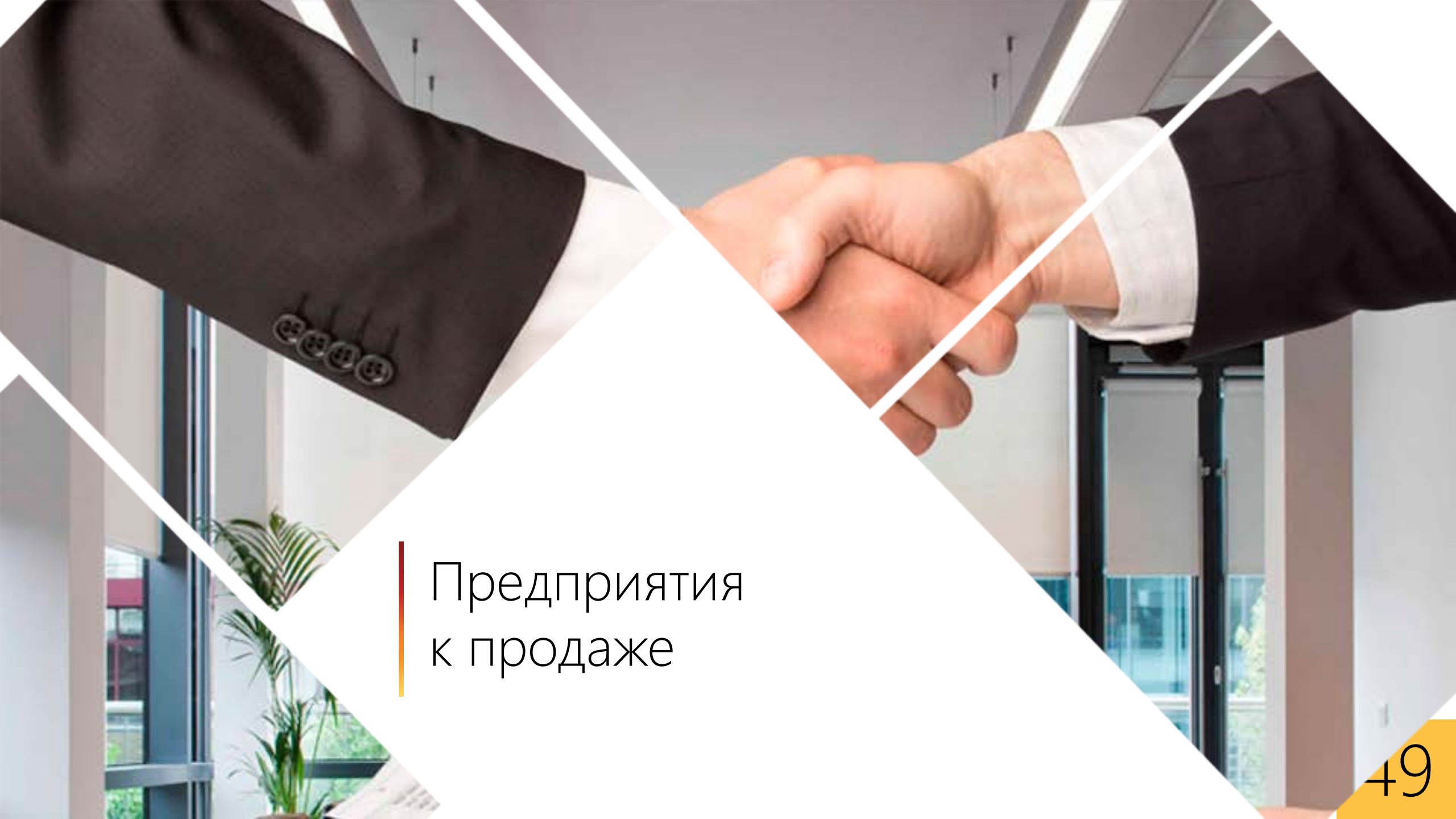
Удаленность от Некоуза 50 км, примыкает к пос. Октябрь.

3 км Ж/д станция Пищалкино. Удаленность от дороги 0,5 км с возможностью обустройства съезда.

Артскважина, удаленность от реки Сить около 3 км.

Рядом имеется ЗУ 220 га с мелиорационными каналами.

Вид разрешенного использования участка - для сельскохозяйственного производства

A photograph of two business people shaking hands in an office setting. The image is split diagonally by a white line. The top-left and bottom-right portions show the hands and forearms of the individuals, wearing dark suits and white shirts. The background shows a modern office with large windows and a potted plant. The bottom-left portion is a white triangular area containing text.

Предприятия
к продаже

Предприятия к продаже

23 предложения по продаже готового бизнеса

Для реализации инвестиционных проектов :

➤ **Переславский муниципальный район, дер.**

Коротково. ООО "АГРОЭЛИКА", бывшая птицефабрика.

Земельный участок кадастровый номер:

76:11:141202:2 площадь **28,1 га**

33 объекта- 1-этажных здания общей площадью 17 574,9 кв м

На объекте:

3 собственные трансформаторные подстанции.

2 электрические линии ВЛ-10кв №5, №6.

Разрешенная мощность 1162 кВа.

- подъездные дороги;

- водоснабжение;

- водоотведение (собственная КНС в рабочем состоянии);

подключение к газопроводу согласовано, место врезки предусмотрено;

Контактные данные: 8 (985) 455-55-59,

e-mail: gejs64@mail.ru



Угличский муниципальный район, с. Никольское. «СПК им.Некрасова».

В собственности имеется: КРС – 40 голов, ЗУ - 2000-3000-га, здание фермы на 100 голов реконструировано в 2016 году, зерносклад, сушилка, здание конторы, мастерская

Контактное лицо:

Королев Ростислав Анатольевич

8-909-276-04-08

8-903-821-83-13



Брейтовский муниципальный район, с. Брейтово. ООО «Полёт».

В собственности земельный участок площадью **906 га.**

Занимаются разведением **овец (1300 голов).** Имеются постройки, ферма, техника.

Построен, но не функционирует убойный пункт. Подведена вода, газа нет, имеется электричество.

Контактное лицо:

Алексеева Лариса Петровна

8-903-732-02-47

Инвестиционные площадки

Адрес: Борисоглебский муниципальный район.

СПК «им. Кирова»

Площадь: 510 га

Объекты на площадке

- контора
- ферма
- мастерская
- зерносклад

Здания в плохом состоянии. Скот отсутствует

Контактное лицо

Морохов Игорь Николаевич 8-903-820-35-79

Адрес: Борисоглебский муниципальный район.
СПК Колхоз «Козино».

Предприятие действующее, работает, вся земля обрабатывается. 430 голов КРС, в т.ч. 118 коров

Площадь: 1120 га: под зерновые занято 260 га, остальное -однолетние и многолетние травы, заготавливают силос, сено

Объекты на площадке

- три фермы, все подсобные помещения, мастерская, зерносклады, картофелехранилище, здание конторы
- 15 единиц техники, в т.ч. 3 зернокомбайна и 2 кормоуборочных комбайна

Контактное лицо

Яблоков Сергей Викторович 8(48539)4-74-31



Предложения для
инвестирования

ПРОИЗВОДСТВО ПРОДУКЦИИ ИЗ МЯСА БАРАНИНЫ В ЯРОСЛАВСКОЙ ОБЛАСТИ (ПОЛНЫЙ ЦИКЛ)

ФИНАНСОВЫЕ ПОКАЗАТЕЛИ ПРОЕКТА

Объем инвестиций
1,5 млрд руб.



Срок окупаемости
от 7 лет



КОМПЛЕКС ПО ВЫРАЩИВАНИЮ ОВЕЦ

Строительство нового комплекса

Приобретение действующего хозяйства



ЗАВОД ПО ПЕРЕРАБОТКЕ БАРАНИНЫ (ДО 30 ТЫС. ТУШ В ГОД)

Строительство завода «с нуля»

Приобретение / аренда здания

Бизнес-идея



СОЗДАНИЕ
ВЫСОКОТЕХНОЛОГИЧНОГО КОМПЛЕКСА ПО
ГЛУБОКОЙ ПЕРЕРАБОТКЕ КАРТОФЕЛЯ
С ОРГАНИЗАЦИЕЙ СКЛАДСКИХ ПОМЕЩЕНИЙ

ПЛОЩАДЬ УЧАСТКА - 4 ГА

(газ, автономная котельная, скважины, очистные,
подъезд)



Подбор участка
«Магазин земли» (<http://yariks.info/>)



ОБЪЕМ ПРОИЗВОДСТВА:
6500 тонн готовой продукции в год

ОБЪЕМ ИНВЕСТИЦИЙ – 900 млн руб.
СРОК ОКУПАЕМОСТИ – 5 лет

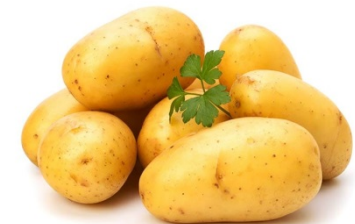
ПРОДУКЦИЯ: картофель фри, сухое пюре, смеси, крахмал

ОБОРУДОВАНИЕ/ИНФРАСТРУКТУРА:
Картофелехранилище, производственные линии, линия заморозки,
линия упаковки

ПРЕИМУЩЕСТВА:
В Ярославской области в 2019 году было произведено около 100 тысяч тонн картофеля. Объединение производителей (80 производителей практически во всех районах области) картофеля вокруг заводов по переработке на крахмал, с производственными мощностями с ориентацией на конечного потребителя (госзаказы, среднесрочные контракты)

СБЫТ:

- Хортекс, 4 сезона
- Прямые поставки
- Госзаказы



Бизнес-идея:

СОЗДАНИЕ КОМПЛЕКСА
ПО ВЫРАЩИВАНИЮ ЧЕСНОКА
В ПРОМЫШЛЕННЫХ
МАСШТАБАХ

Подбор участка (10 га)
«Магазин земли»
(<http://yariks.info/>)



МЕРЫ ПОДДЕРЖКИ:

- Несвязанная поддержка
- Компенсация 70% затрат на ввод в оборот
- Элитное семеноводство
- Льготное кредитование
- Комплексное сопровождение проекта

УРОЖАЙНОСТЬ – от 10 тонн/га

РЕНТАБЕЛЬНОСТЬ – до 70%

Стоимость и срок окупаемости проекта зависят от технико-технологической базы и объема площадей

СБЫТ:

- предприятия общепита
- фармацевтические компании
- консервные заводы и мясоперерабатывающие предприятия перекупщики овощей и торговые точки (мелкий опт)
- крупные сети

Бизнес-идея:

Создание птицеводческой фермы с площадкой откорма и подращивания, заводом по переработке мяса и инфраструктурным блоком

ОБЪЕМ ИНВЕСТИЦИЙ - 600 млн руб.
ОКУПАЕМОСТЬ - 5 лет



МОЩНОСТИ:

Объем производства – от 2 000 тонн в год, с возможностью увеличения до 6000 тонн в год
Переработка мяса – 200 голов в час

ПРЕИМУЩЕСТВА:

- рядом с основными рынками сбыта (Москва, Санкт-Петербург)
- возможность занять свободную нишу на рынке производства, в Ярославской области нет подобных производств

МЕРЫ ПОДДЕРЖКИ:

- Грантовая поддержка до 70 млн руб.
- Предоставление земельного участка без торгов
- Льготное кредитование
- Комплексное сопровождение проекта

Бизнес-идея:

«Производство по глубокой переработке льна»

Подбор участка (3 га+1000 га) -
«Магазин земли» (<http://yariks.info/>)



СТОИМОСТЬ ПРОЕКТА - 200 млн руб.

ПЛАНИРУЕМЫЙ СРОК ОКУПАЕМОСТИ - 6 лет

ПРЕИМУЩЕСТВА:

- В 2020 году льном-долгунцом в Ярославской области засеяно 3,4 тыс. га, что на 13% больше, чем в 2019 г.
- Традиционно лен выращивается в Мышкинском, Некоузском, Большесельском, Даниловском, Некрасовском и Пошехонском районах области. В этом году появились посевы льна в Первомайском районе
- Вокруг производства возможно образование кластера по цепочке: выращивание льна – переработка льна – прядильное производство – производство тканей - швейное производство

ГОСПОДДЕРЖКА

- Грантовая поддержка до 70 млн руб.
- Субсидии на выращивание льна
- Ставка несвязанной поддержки на 1 га посева льна-долгунца – 10 тыс. руб.
- Господдержка элитного семеноводства – 2160 руб. на 1 га
- Помощь при технической и технологической модернизации производства

Бизнес-идея:



1,5 млрд руб.
(1 этап)

ПОКАЗАТЕЛИ ПРОЕКТА

Объем инвестиций
1,5 млрд руб.

IRR – 18,3 %

PBP - 7 лет

EBITDA – 596 млн руб.

NPV – 460,8 млн руб.

Новые рабочие места
- 500



1 этап

Животноводческая ферма мясного направления 2 тысячи голов нетелей КРС (свой убойный цех, лаборатория)

Разведение чистопородного крупного рогатого скота мясного направления (абердин-ангусы, геррефорды, др.)

Закупка бычков у молочных хозяйств (откормочные площадки)

2 этап

- СОЗДАНИЕ И РАЗВИТИЕ МАТЕРИНСКОГО СТАДА
- СТРОИТЕЛЬСТВО КОМБИКОРМОВОГО ЗАВОДА

3 этап

СТРОИТЕЛЬСТВО МЯСОПЕРЕРАБАТЫВАЮЩЕГО ЗАВОДА (до 100 т в сутки, сертификация: НАССР, ISO и «Хальяль»)



ПРАВИТЕЛЬСТВО ЯРОСЛАВСКОЙ ОБЛАСТИ



КОНТАКТНАЯ ИНФОРМАЦИЯ

Заместитель Председателя Правительства
Ярославской области
Валерий Викторович
Холодов, моб.
тел. +79108135500,
V.Holodov@yarregion.ru

Директор департамента АПК и потребительского
рынка Ярославской области
Фомин Дмитрий Андреевич,
моб. тел. +79806589300,
fominda@yarregion.ru



ГАУ ДПО ЯО «Информационно-консультационная служба»

150539, Ярославская область,
Ярославский район, р.п. Лесная поляна, 11
тел.: +7 (4852) 76-54-76
e-mail: info34@yandex.ru
www.yariks.info



Департамент агропромышленного комплекса и потребительского рынка Ярославской области

150002, г. Ярославль, ул.
Стачек, д. 53
тел. : (4852) 78-64-86;
e-mail: dapk@yarregion.ru
www.yarregion.ru

